

# Vacances Adultes & Familles



ÉTÉ - AUTOMNE 2019



Fondation  
d'Aguesseau



# ÉDITO

La Fondation d'Aguesseau a le plaisir de vous présenter sa nouvelle sélection de séjours pour les saisons été et automne 2019. Cette sélection promet de beaux moments d'aventures en famille, en duo, entre amis ou en solo.

Pour profiter en toute sérénité de nos séjours à la mer, à la ville, à la montagne ou à l'étranger, la Fondation vous propose des tarifs attractifs soit négociés auprès de nos partenaires soit subventionnés selon votre quotient familial.

La Fondation reste à votre écoute avant, pendant et après le séjour.

Place à l'aventure !

L'équipe du service vacances





# SOMMAIRE

## SÉJOURS EN VILLE

Île-de-France	28
---------------	----

## SÉJOURS À LA MER

Agay-Roches Rouges	33
Belle-Île-En-Mer	10
Biscarrosse	18
Cannes	34
Furiani	35
Île de Ré	29
Saint-Aygulf	20
Saint-Cast-le-Guildo	8
Saint-Denis-d'Oléron	30
Saint-Georges-de-Didonne	31
Soulac	32
Vendres	14

## SÉJOURS À LA MONTAGNE

Aydat	36
Font-Romeu	37
Les Orres	24

## SÉJOURS À L'ÉTRANGER

Espagne (Ametlla de Mar)	22
--------------------------	----

<b>VACANCES PRATIQUES</b>	4
---------------------------	---

<b>CONDITIONS GÉNÉRALES</b>	38
-----------------------------	----



# VACANCES PRATIQUES

## PARTIR AVEC LA FONDATION D'AGUESSEAU

### LA FONDATION

Reconnue d'utilité publique depuis sa création en 1954, la Fondation d'Aguesseau intervient auprès de tous les agents et retraités du ministère de la Justice afin de leur apporter une aide. Celle-ci peut se matérialiser sous différentes formes. Qu'il s'agisse de vacances à tarifs préférentiels en colonies, en famille ou entre amis, d'aides ou de prêts sociaux, de logements pour les agents nouvellement affectés ou de bourses d'études, la Fondation accompagne les agents tout au long de leur vie professionnelle.

### QUI PEUT PARTIR ?

- **Vous êtes agent actif ou retraité du ministère de la Justice ?** Vous, votre conjoint ou concubin et vos enfants fiscalement à charge, pouvez profiter des vacances proposées par la Fondation d'Aguesseau.
- **Pour les résidences de Belle-Île-en-Mer, Saint-Cast-le-Guildo et Vendres-Plage,** la Fondation vous permet également de partir avec vos enfants non fiscalement à charge au tarif "famille et invités" (FAM) ou extérieur (EXT) dans la limite des places disponibles. D'autres participants, accompagnateurs de l'agent, pourront également bénéficier du tarif "famille et invités" (FAM), ou extérieur (EXT), en sa présence.
- **Quant aux agents relevant des organismes publics partenaires** (FJM, EPAF, IGESA ou CNBF ou fondation Louis Lépine), ils bénéficient des tarifs "partenaires" (PART), et ceux des autres ministères des tarifs "autres ministères" (AM).

### COMMENT FAIRE ?

- **Pour les maisons de vacances de Saint-Cast-Le-Guildo, Belle-Île-en-Mer, Vendres-Plage et pour les séjours "Subvention Soleil" :**
  1. Remplissez le bulletin d'inscription "Vacances Adultes et Familles Été 2019" téléchargeable sur notre site internet puis retournez-le dûment rempli accompagné des documents justificatifs (CGV pages 38 à 41, art. 1.2.2).
  2. Après traitement de votre demande, vous recevrez une proposition de séjour.
  3. Pour valider votre réservation vous devrez régler un acompte de 30 % sous 8 jours ou payer l'intégralité de votre séjour si votre départ doit se faire dans moins de 30 jours.
  4. Tout séjour devra être soldé au plus tard 1 mois avant le départ **sans relance de notre part.**
- **Pour toutes les autres résidences :** une fois que vous aurez choisi votre séjour, reportez-vous aux rubriques "Renseignements et réservation" du séjour choisi. Vous y trouverez toutes les coordonnées nécessaires.

**Réservez vite ! Les places disponibles partent très vite.**



### OÙ S'ADRESSER ?

La demande de réservation doit être envoyée à :

- **Pour la résidence de Saint-Cast-Le-Guildo et les séjours "Subvention Soleil" :**

Fondation d'Aguesseau  
Service Vacances  
10 rue Pergolèse  
75782 Paris Cedex 16  
Tél. : 01 44 77 98 62/59/70/60  
Fax : 01 44 77 98 65  
svf@fda-fr.org
- **Pour la résidence de Belle-Île-en-Mer :**

Fondation d'Aguesseau  
Camping Moulin-Luc et résidence Souverain  
56360 Le Palais Belle-Île-en-Mer  
02 97 31 81 62  
belle-ile@fda-fr.org
- **Pour la résidence de Vendres-Plage :**

**En basse saison (hors juillet/août)**  
Les Lodges Méditerranée  
Chemin des Montilles  
34350 Vendres-Plage Ouest  
Tél. : 04 67 39 74 80  
Fax : 04 67 39 83 73  
accueil@lodgesmediterranee.fr

**En haute saison (du 06/07 au 31/08/2019)**  
Fondation d'Aguesseau  
Service Vacances  
10 rue Pergolèse  
75782 Paris Cedex 16  
Tél. : 01 44 77 98 62/59/70/60  
Fax : 01 44 77 98 65  
svf@fda-fr.org
- **Pour les résidences des autres partenaires :**

Contactez directement le partenaire aux coordonnées indiquées sur chaque page de séjour dans l'encart "Renseignements et réservation".





## DES FORMULES POUR TOUS LES GOÛTS

En location, demi-pension, pension complète, dans les maisons de vacances de la Fondation (*Belle-Île-en-Mer, Saint-Cast-le-Guildo et Vendres-Plage*), dans les séjours "Subvention Soleil" ou dans les séjours proposés par des prestataires rigoureusement sélectionnés, nous mettons tout en œuvre pour que ces offres contiennent les vacances qui vous ressemblent.

## LES BONS PLANS FAMILLE

### • Des tarifs attractifs :

En 2019, la Fondation continue de proposer des tarifs subventionnés à Vendres en juillet/août pour des vacances en famille à tarif "tout doux".

Tous nos séjours vous permettent de bénéficier des meilleurs tarifs négociés auprès de nos partenaires.

### • Les séjours "Subvention Soleil" :

Pour l'été 2019, la Fondation a sélectionné pour vous 4 séjours qu'elle a subventionnés jusqu'à 40 % selon le quotient familial. Vous trouverez des séjours à la mer, à la montagne, à l'étranger (*Espagne*) et en location pour tous. Pour faciliter votre choix, les tarifs tiennent déjà compte de la subvention, il ne vous reste plus qu'à calculer votre quotient familial pour savoir quel niveau de tarif vous sera appliqué (*voir CGV pages 38 à 41*).

- Les séjours bénéficiant de cette subvention sont indiqués par un logo au fil des pages.



## AVEZ-VOUS PENSÉ AUX AIDES AU DÉPART ?

### • Les chèques vacances :

Tous nos partenaires sont agréés pour les chèques vacances ANCV, vous pouvez ainsi les utiliser pour régler votre séjour.

### • Les bons VACAF et CAF :

La Fondation Jean Moulin (sous réserve d'acceptation de votre CAF) accepte les bons CAF et/ou VACAF.

### • Les autres aides :

Pensez à demander à votre CE ou votre mutuelle si vous pouvez bénéficier d'une aide au départ en vacances complémentaire aux tarifs de la Fondation.

À tous, nous vous souhaitons d'excellentes vacances en espérant que vous trouverez votre bonheur parmi ces pages et que les séjours proposés conviendront aux petits et aux grands.

Le service vacances est à votre écoute pour toute demande d'information !







# NOS MAISONS





Fondation  
d'Aguesseau







## SAINT-CAST-LE-GUILD

### Hôtel des Bains

Ancré sur la côte d'Émeraude, entre Saint-Malo et Saint-Brieuc, Saint-Cast-le-Guildo est une agréable petite station balnéaire très animée. Au cœur de ce village, l'hôtel des Bains, agréé "maison familiale de vacances", est idéalement situé face à la mer et offre un accès direct au port de plaisance, aux commerces et aux nombreuses activités maritimes, sportives et culturelles.

Saint-Cast-le-Guildo est le point de départ idéal pour découvrir la région et ses savoureux mélanges : entre immenses plages de sable fin, petites criques secrètes et panoramas époustouffants, prenez le large !

#### Situation

L'hôtel est situé sur le bord de mer, à proximité immédiate du centre-ville, des commerces et de l'animation.

#### Hébergement

L'hôtel dispose de 39 chambres de 1 à 5 personnes (*Chambres individuelles avec 1 lit simple de 80 - Chambres doubles avec 1 lit double ou 2 lits simples - Chambres familiales pour 3 à 5 personnes avec lits simples ou doubles et lits superposés*) avec sanitaires individuels (*sèche-cheveux*), téléphone et télévision. Elles sont desservies par un ascenseur. Draps et linge de toilette fournis. Ménage fait tous les jours.

#### La restauration

Pension complète (*toute la saison*) ou demi-pension (*uniquement du 06/07 au 17/08*).

Petit-déjeuner sous forme de buffet. Dans la salle de restaurant avec vue panoramique sur la mer et le port de plaisance, nous vous proposons des repas traditionnels de la région (*crêpes, galettes et assiette de la mer*). Pique-nique possible le midi (*à signaler la veille*). Premier repas : dîner et dernier repas : petit-déjeuner.

#### À votre disposition

Un bar et un grand salon calme et confortable avec WIFI, bibliothèque, jardin arboré et ombragé.

#### À savoir

Règlements uniquement par chèques, chèques vacances ou espèces. **Pas de carte bleue sur place, ni de règlement en ligne sur le site internet de VTF.** Tous les règlements sont à adresser impérativement à la Fondation d'Aguesseau.

- WIFI Gratuit.
- Laverie.
- Les chiens d'assistance aux malvoyants sont les seuls animaux acceptés dans l'hôtel.



Mer

22 Côtes-d'Armor



Pension Complète



#### Pack famille

Valable uniquement du 06/07 au 17/08 pour les agents justice : en chambre familiale (4 pers.) gratuité de la 4<sup>e</sup> la plus jeune (appliqué uniquement sur un tarif enfant de 2 à 15 ans).

#### Agenda

- À l'année :  
Marchés le mardi et le vendredi.
- En saison :  
- Marché le lundi, le jeudi en nocturne et le vendredi en nocturne à la Ferme des Landes.  
- Festival de danses traditionnelles, fête de l'huître, joutes nautiques et fête des remparts à Dinan...

#### Vos loisirs

- **À découvrir**  
Par la côte, à l'est : Saint-Jacut de la Mer et l'île des Hébihens, Saint-Briac, Saint-Lunaire, Dinard, Barrage de la Rance, Saint-Malo, Cancale, le Mont-Saint-Michel.  
Par la côte, à l'ouest : Fort La Latte, Cap Fréhel, Côte de Penthièvre, Côte de Goëlo, Côte de Granit Rose.  
Vers l'arrière-pays : les cités de caractère de Dinan, Saint-Suliac, Jugon les Lacs, Moncontour, Dol de Bretagne et Combourg.
- **À proximité avec participation**  
Navigation sur un vieux gréement, à la demi-journée.  
Plages, sports nautiques, tennis, équitation, thalassothérapie (Dinard), golf, club enfant "les pingouins" sur la plage, club de plongée, piscine à l'eau de mer chauffée, balade à vélo.
- **Sur place**  
Ping-pong, baby-foot, jeux de société, table de bridge.

Entre le 06/07 et le 17/08 : au minimum une randonnée proposée par semaine (Saint-Cast et ses alentours, des sentiers douaniers, découverte de la région), 4 matinées avec réveil tonique, balade ou petite animation au village 3 soirées animées et un pot d'accueil le dimanche.

**Club enfants gratuit pour les 3-12 ans en vacances scolaires** du lundi au vendredi.





## Accès

- **Voiture** : A81 jusqu'à Rennes, sortie Saint-Brieuc ; puis direction Lamballe, Matignon et Saint-Cast. Carte locale Michelin N° 309/pli 13.
- **Train** : Gare de Saint-Malo (à 35 km), de Plancoët (à 15 km) ou Lamballe (à 28 km).
- **Avion** : Aéroport de Rennes ou Saint-Brieuc puis liaison en bus ou taxi.



## Correspondance en car

Lignes de bus desservant Saint-Cast-le-Guildo :

- Ligne 1 : Saint-Cast - Lamballe
- Ligne 14 : Saint-Cast - St-Jacut - Ploubalay - Saint-Malo
- Ligne 13 : Saint-Cast - Plancoët - Dinan



## Côté pratique

TIBUS, le réseau des transports interurbains des Costarmoricains  
0810 22 22 22  
www.tibus.fr  
Office tourisme de Saint-Cast  
02 96 41 81 52  
www.stcastleguildo.com



## Lieu du séjour

**Hôtel des Bains**  
18, boulevard de la Mer  
22380 Saint-Cast-le-Guildo  
02 96 41 80 07



## Comment formuler votre demande

Le "Bulletin d'inscription Vacances adultes et familles" est à renvoyer à la Fondation accompagné des documents justificatifs.



## Renseignements & réservation

01 44 77 98 62/59/70/60  
svf@fda-fr.org



## Agrément

Maison Familiale de Vacances  
N° 22-3

### Attention : du 06/07 au 17/08

Prestations Fondation d'Aguesseau : ménage quotidien dans les chambres, service à table et changement de linge de toilette. Autres périodes : prestations VTF, détails sur le [www.vtf-vacances.com](http://www.vtf-vacances.com)

### Tarifs du samedi au samedi en pension complète (du 1<sup>er</sup> jour dîner au 8<sup>ème</sup> jour petit déjeuner)

Tarifs*	Prestations Fondation Tarifs préférentiels				Prestations VTF														
	du samedi 6 juillet au vendredi 16 août**				du samedi 17 au vendredi 23 août			du samedi 24 au 30 août			du samedi 4 mai au vendredi 5 juillet du samedi 31 août au vendredi 27 septembre			du samedi 28 septembre au vendredi 04 octobre			du samedi 19 octobre au vendredi 1 <sup>er</sup> novembre		
	Adultes et + 16 ans	de 11 à 15 ans	de 6 à 10 ans	de 2 à 5 ans	Adultes et + 16 ans	de 11 à 15 ans	de 2 à 10 ans	Adultes et + 16 ans	de 11 à 15 ans	de 2 à 10 ans	Adultes et + 16 ans	de 11 à 15 ans	de 2 à 10 ans	Adultes et + 16 ans	de 6 à 15 ans	de 2 à 5 ans	Adultes et + 16 ans	de 6 à 15 ans	de 2 à 5 ans***
<b>1</b>	262	209	158	131	328	262	164	284	227	143	264	220	131	173	131	58	242	137	60
<b>2</b>	313	248	187	155	378	302	190	332	265	167	304	254	150	200	151	66	277	157	69
<b>3</b>	362	287	214	180	422	337	211	380	303	190	340	284	167	223	168	75	310	175	78
<b>4</b>	434	343	257	214	482	385	242	427	341	214	388	324	192	255	192	85	354	201	89
Partenaires	501	400	300	250															
Autres ministères	530	420	315	263															
Extérieur****	563	451	338	283	560	447	280	474	379	238	439	439	219	303	223	94	413	223	93

Inscriptions à partir du 1<sup>er</sup> février 2019. Catalogue et bulletin d'inscription téléchargeable sur notre site : [www.fda-fr.org](http://www.fda-fr.org)

Etablissement fermé du 05 au 18 octobre 2019

\* Tarifs hors taxe de séjour 2019 : 0,70 €/adulte/jour.

\*\* Du 06/07 au 16/08/19 : supplément vue mer : 22 €/semaine (quelque soit l'étage ou la localisation de la chambre).

\*\*\* Du 19/10 au 02/11/19 : 1 enfant de -6 ans gratuit par famille; au-delà voir tarif ci-dessus.

\*\*\*\* Le tarif extérieur s'applique uniquement aux personnes accompagnant un agent justice ou une personne bénéficiant des tarifs partenaires ou autres ministères.

Supplément chambre individuelle toute la saison (occupation d'une chambre double par 1 seule personne), si disponibilité : 107 €/semaine.

Gratuité des enfants -2 ans. Possibilité de demi-pension du 06/07 au 16/08/19 : tarifs sur demande

Pack Famille : valable uniquement du 06/07 au 16/08/19 pour les agents justice, en chambre familiale (4 pers.) gratuité de la 4<sup>ème</sup> la plus jeune. La gratuité s'applique uniquement sur un tarif enfant de 2 à 15 ans. Les chambres "vue mer" sont attribuées en priorité aux adultes.



Coup de cœur



 Mer

56 Morbihan

 Location

## À LA DÉCOUVERTE DE BELLE-ÎLE

### île de contraste et de lumière

Découvrez Belle-Île-en-Mer et ses époustouffants panoramas, alternant entre falaises abruptes, grottes marines, criques encaissées, charmants villages, petits ports, eaux turquoise, dunes et plages de sable fin.

À pied ou en vélo, commencez votre découverte de l'île en vous promenant dans les allées de notre domaine qui s'étend sur près de 20 hectares.

Séjourner à Belle-Île-en-Mer, c'est partir à la découverte d'une île riche en espaces naturels protégés, c'est observer des espèces rares d'animaux, c'est goûter les plaisirs de la vie insulaire : balade le long des plages ou des sentiers côtiers, découverte du patrimoine culturel et gastronomique, c'est suivre les pas des artistes et des poètes, charmés par le ciel lumineux et les couleurs changeantes de l'océan.

La plus grande des îles bretonnes vous réserve bien des surprises, alors n'hésitez plus et réservez vos vacances à des tarifs attractifs, en appartement, au manoir Le Souverain, ou en mobil-home au camping Moulin Luc.

**N'oubliez pas de réserver votre passage bateau par une des compagnies maritimes pour un séjour en toute sérénité !**

À Belle-Île, il se passe toujours quelque chose...

### Agenda

- En avril : semaine des arts et festival de musique.
- En juillet : fête Belliloise, spectacles des danses bretonnes, festival de musique.
- En août : Festnoz, salon du livre, des artisans d'art, du bien-être et de la nature, des producteurs locaux, festival de théâtre.

### Vos loisirs

#### Les marchés

- Découvrez les produits locaux (vins\*, fruits, légumes, produits de la mer, produits bio) sur les marchés de : Le Palais, Locmaria, Sauzon et Bangor.
- Marchés du soir à Bangor en juillet et en août, de 16 h à 19 h.

#### Visites culturelles (tarifs 2018 à titre indicatif)

- La Citadelle Vauban : 8,75 € par adulte, enfants de 10 à 16 ans : 5,50 €, -10 ans : gratuit.
- Le phare de Sarah Bernard, les villas et le musée : 5 €/adulte, 3 €/enfant 7/12 ans, gratuit -7 ans.
- Le Grand Phare et son exposition : 2,50 €/adulte, 1,50 €/enfant 7/12 ans, gratuit -7 ans.

#### Les produits locaux

- La distillerie\* Kaerilis, visite gratuite et vente directe.
- La brasserie\* artisanale Le Morgat, visite et dégustation gratuite, vente directe.
- La conserverie la Belle-Iloise, spécialité de la mer, vente et dégustation.
- La biscuiterie la Bien Nommée, vente et dégustation gratuite.
- La Palentine, chocolaterie et glacier, fabrication artisanale, vente directe.

\*à consommer avec modération

### Les activités payantes

- **Sportives** : baptême de l'air, saut en parachute, randonnées à vélo ou à pied, balades à cheval, promenade avec des ânes, golf, mini parc (structure gonflable pour enfants dès 2 ans).
- **Nautiques** : voile, plongée, kayak, pêche en mer, balades en mer, croisières jusqu'aux îles de Houat et d'Hoëdic, école de surf à Donnant.
- **Détente** : thalasso, baignades.

### Services gratuits communs aux 2 sites (disponibles à Moulin Luc) :

- Wifi gratuit.
- Salle commune avec TV grand écran et vidéo projecteur.
- Coin salon avec cheminée.
- Jeux de société, livres et coloriages disponibles à l'accueil.
- Prêt de matériel pour bébé (lit, chaise haute).
- Caution (demandée par chèque ou en espèces à la remise des clés) : 300 € en 2 versements (200 € pour l'équipement et 100 € pour le ménage).

### Prestations payantes communes aux 2 sites (disponibles à Moulin Luc) :

- Petite épicerie de dépannage.
- Pain et viennoiserie (prix boulangerie) à commander la veille. Glaces et boissons.
- Location kit linge de toilette : 3,80 €/kit comprenant 1 petite serviette (50 x 100) et une grande (100 x 150).
- Dose lessive : 1.05 €/dose (en dépannage).
- Option forfait ménage (hors vaisselle et poubelles évacuées) : de 35 à 70 € par logement (à réserver avec votre séjour).
- Lit d'appoint 6,30 €/nuit (à réserver avec votre séjour, uniquement pour les appartements).





## Accès

- **Voiture** : RN 165, sortir à Auray, puis direction Quiberon à 26 km.

Véhicule fortement conseillé.

- **Train** : Gare d'Auray (30 km de Quiberon).
- **Avion** : Paris à Quiberon : 505 km.  
Rennes à Quiberon : 155 km.  
Nantes à Quiberon : 160 km.



## Côté pratique

**Compagnie Océane** : le réseau des transports maritimes entre le continent et les îles du Morbihan. Passage piéton et véhicule depuis Quiberon.  
0820 056 156 (0.12 €/min.).  
[www.compagnie-oceane.fr](http://www.compagnie-oceane.fr)

**Navix** : le spécialiste des croisières et traversées dans le Morbihan en bateau. Passage piéton uniquement. Bénéficiaire de 10 % de réduction sur présentation de votre confirmation de réservation d'une location au Domaine de Bruté.  
02 97 46 60 00  
[info@navix.fr](mailto:info@navix.fr)  
[www.navix.fr](http://www.navix.fr)

**Office tourisme de Belle-Île-en-Mer**  
02 97 31 81 93  
[www.belle-ile.com](http://www.belle-ile.com)



## Lieu du séjour

Résidence Le Souverain et Camping  
Moulin Luc  
56360 Le Palais/Belle-Île-en-Mer



## Comment formuler votre demande

Le "bulletin d'inscription Vacances adultes et familles" est à renvoyer au Domaine de Bruté accompagné des documents justificatifs.



## Renseignements & réservation

**Domaine de Bruté**  
02 97 31 81 62  
[belle-ile@fda-fr.org](mailto:belle-ile@fda-fr.org)





## LE MANOIR LE SOUVERAIN

Ancienne maison de maître, située à 2 km du port de Le Palais et à 1 km de la plage Port Jean, elle a été reconvertie en 4 grands appartements, de 75 m<sup>2</sup> à 115 m<sup>2</sup> (de 2 ou 3 chambres, pouvant accueillir 4 à 6 personnes et entièrement équipés, micro-ondes, cuisinière, lave-vaisselle, TV). Les lits sont faits à votre arrivée, les draps et couettes sont fournis. Nous mettons également à votre disposition des salons de jardin, des transats dans un jardin en commun.

À proximité de la résidence (au camping de Moulin Luc) se trouve la buanderie (machine à laver et sèche-linge payants), ainsi qu'un studio de plain-pied pour 2 personnes, accessible aux personnes à mobilité réduite.

Nous vous proposons aussi, à la location, un pavillon indépendant dit "la maison du pêcheur" pour 5 personnes, disposant d'un jardin privatif avec barbecue, salon de jardin et transats.

### Tarifs par logement et par semaine (séjour du 1<sup>er</sup> jour 17 h au 8<sup>ème</sup> jour 10 h)

Manoir de Souverain	du samedi 25 mai au vendredi 5 juillet 2019						du samedi 6 juillet au vendredi 23 août 2019						du samedi 24 août au vendredi 18 octobre 2019								
	T1	T2	T3	T4	PART	AM	FAM	T1	T2	T3	T4	PART	AM	FAM	T1	T2	T3	T4	PART	AM	FAM
	<b>Apt. A</b> Arléty 6 Pers.	227,50	260,75	302,75	339,50	470,75	518,00	638,75	353,50	411,25	476,00	523,25	659,75	724,50	883,75	227,50	260,75	302,75	339,50	470,75	518,00
<b>Apt. B</b> 6 Pers. Sarah Bernhardt	227,50	260,75	302,75	339,50	470,75	518,00	638,75	353,50	411,25	476,00	523,25	659,75	724,50	883,75	227,50	260,75	302,75	339,50	470,75	518,00	638,75
<b>Apt. C</b> 4 Pers. Claude Monet	204,75	234,50	269,50	302,75	432,25	470,75	577,50	323,75	364,00	418,25	476,00	602,00	659,75	792,75	204,75	234,50	269,50	302,75	432,25	470,75	577,50
<b>Apt. D</b> 5 Pers. Eva Jouan	204,75	234,50	269,50	302,75	432,25	470,75	577,50	323,75	364,00	418,25	476,00	602,00	659,75	792,75	204,75	234,50	269,50	302,75	432,25	470,75	577,50
<b>Pavillon</b> 5 Pers. La Maison Du Pêcheur	204,75	234,50	269,50	302,75	432,25	470,75	577,50	323,75	364,00	418,25	476,00	602,00	659,75	792,75	204,75	234,50	269,50	302,75	432,25	470,75	577,50
<b>Studio</b> 2 Pers. Le Guerveur	180,25	204,75	234,50	260,75	381,50	411,25	525,00	285,25	323,75	364,00	411,25	530,25	568,75	703,50	180,25	204,75	234,50	260,75	381,50	411,25	525,00

Hors taxe de séjour (montant non arrêté à ce jour). Séjour du samedi au samedi pour le Manoir de Souverain

Résidences mobiles de Moulin Luc	du samedi 25 mai au vendredi 5 juillet 2019						du samedi 6 juillet au vendredi 23 août 2019						du samedi 24 août au vendredi 18 octobre 2019								
	T1	T2	T3	T4	PART	AM	FAM	T1	T2	T3	T4	PART	AM	FAM	T1	T2	T3	T4	PART	AM	FAM
	<b>Mobil-home</b> 2 pers.	68,60	82,95	92,40	108,50	183,75	205,80	248,50	96,25	119,00	143,50	168,00	253,75	287,00	351,75	68,60	82,95	92,40	108,50	183,75	205,80
<b>Mobil-home</b> 4 pers.	112,00	130,20	158,90	176,75	267,05	299,25	364,00	175,00	206,50	246,75	280,00	383,25	425,25	517,65	112,00	130,20	158,90	176,75	267,05	299,25	364,00
<b>Véhicule</b> (par jour)	2,75 €						2,75 €						2,75 €								

Hors Taxe de séjour (camping : env. 0.55 €/jour/pers.). Séjour du samedi au samedi pour Moulin Luc







## LE CAMPING MOULIN LUC\*\*\*

Sur ce magnifique terrain arboré de 2 hectares sont implantés 7 mobil-homes, de 2 à 4 personnes, avec terrasse, disposant d'un emplacement de 100 m<sup>2</sup> minimum et entièrement équipés avec : douche, WC, micro-ondes, frigo, plaques électriques, vaisselle, couvertes, chauffage électrique.

Nous vous proposons également des emplacements individuels pour tente et caravane.

Le bloc sanitaire est commun à l'ensemble du camping. Il comprend des douches, des WC, une buanderie et un coin bébé. Il est accessible aux personnes à mobilité réduite.



du samedi 25 mai au 27 septembre 2019

### Tarifs camping 2019

	MJ	PART/AM	FAM
Adulte	5,50	6,00	7,25
Enfant (moins de 10 ans)	2,85	3,15	4,30
Emplacement ordinaire nu	4,00	4,20	4,30
Véhicule	2,75	2,75	2,75
Animal (hors résidence mobile)	1,45	1,45	1,45
Electricité	5,30	5,30	5,30

Hors taxe de séjour

### Ménage et caution :

Caution de 300 € en 2 versements : 200 € pour l'équipement et 100 € pour le ménage

Forfait ménage :		
	Appt A et B (120 m <sup>2</sup> )	70 € 6 personnes
	Appt C, D et Pav (85 m <sup>2</sup> )	50 € 4 et 5 personnes
	Studio (35 m <sup>2</sup> )	40 € 2 et 4 personnes
	Mobil-home 2 et 4 personnes	35 € 2 et 4 personnes

Le forfait ménage s'entend hors vaisselle et poubelles évacuées



Coup de cœur



## VENDRES - PLAGE

### Les Lodges Méditerranée

Avec 300 jours de soleil par an, le Languedoc-Roussillon est la région idéale pour profiter de ses vacances ! Grâce à ses longues plages de sable fin, son patrimoine riche, sa gastronomie renommée, ses paysages insolites et préservés, cette terre dynamique fera le plus grand bonheur des petits et des grands, randonneurs, cyclistes, cavaliers ou amateurs de sports nautiques !

À 300 m de la plage de sable fin, entre mer, étangs et vignes, le parc résidentiel de loisirs vous accueille dans une ambiance familiale, avec 74 lodges individuels répartis sur 3 hectares de verdure.

#### Hébergement

Toutes nos locations sont chauffées et climatisées. Oreillers, couettes, linge de lit et de toilette fournis. Parking individuel.

Arrivée : samedi 17h, départ : samedi suivant 10h.

#### Lodge 4/5 pers.

25 m<sup>2</sup> env. + 7 m<sup>2</sup> de loggia.

Séjour et coin repas, TV, coin cuisine équipée (plaque vitrocéramique, réfrigérateur-congélateur, micro-ondes/grill, lave-vaisselle, lave-linge). Salle de douche, WC. 2 chambres séparées : une avec un lit double de 140, une avec 3 lits simples de 80 dont 2 superposés, 2 transats, mobilier d'extérieur.

#### Lodge 6 pers.

35 m<sup>2</sup> env. + 12 m<sup>2</sup> de terrasse avec véranda.

Séjour avec canapé convertible 2 places, un coin repas, TV, coin cuisine équipée (plaques induction, réfrigérateur-congélateur, micro-ondes, four, lave-vaisselle, lave-linge). 2 chambres séparées : une avec un lit de 160, une avec 2 lits de 80 superposés. Salle de douche, WC séparés, terrasse véranda, 2 transats. Possibilité de logement pour personne à mobilité réduite (sur demande et selon disponibilité).

#### Lodge 6/8 pers.

35 m<sup>2</sup> env. + 15 m<sup>2</sup> de terrasse avec véranda.

Séjour avec canapé convertible 2 places, un coin repas, TV, coin cuisine équipée (plaques induction, réfrigérateur-congélateur, micro-ondes, four, lave-vaisselle, lave-linge). 2 chambres séparées : une avec un lit de 160 ; une avec 2 lits de 80 superposés. 1 coin nuit sous comble avec 2 lits de 80 (recommandé pour les enfants de 6 à 10 ans – hauteur maxi 1 m 07). Salle de douche, WC séparés, terrasse véranda, 2 transats, bain à remous individuel de plein air situé de plain-pied ou en toit-terrasse. 1 place de parking supplémentaire (sur demande et selon disponibilité).



 Mer

34 Hérault

 Location

#### Équipements à votre disposition

- Wifi sur le site, petite bibliothèque avec prêt de livres, kit bébé sur demande à la réservation selon disponibilité (lit bébé, réhausseur, baignoire bébé).

#### À savoir

- Restaurant et bar ouvert midi et soir (horaire du soir à confirmer sur place en hors-saison). Possibilité de demi-pension ou pension complète. Renseignements directement auprès du restaurant.
- Caution (demandée à l'arrivée – par chèque, CB ou en espèces).
- Possibilité de forfait ménage final avec supplément (sur demande – à l'arrivée hors cuisine, vaisselle et poubelles évacuées).
- Animaux interdits.
- Acceptation des Chèques Vacances en règlement (non acceptés pour le règlement de l'acompte).

#### Vos loisirs

- Piscine couverte et chauffée avec bain à remous et sauna (accès à partir de 16 ans). Pas de surveillance.
- 3 bassins extérieurs, dont 1 pataugeoire (ouverts de mi-juin à mi-sept). Les piscines ne sont pas surveillées.
- Tennis de table, pétanque.

#### Vos enfants

En libre accès : 2 aires de jeux.

Club enfants : 6/10 ans, Junior 11/14 ans du lundi au vendredi pendant les vacances d'été (participation demandée en cas d'activités extérieures).

#### Dans les environs

Moyenne ou haute saison selon prestataire :

- **Sports nautiques** : kayak de mer, planche à voile, scooter de mer, jet-ski, pédalo, locations de bateaux avec ou sans permis.
- **Activités** : équitation, paintball, karting, aire de jeux gonflables, randonnée.
- **Excursions** : visite de villages typiques tels que Sérignan, son musée d'art contemporain, Valras, Vendres, son étang appelé petite Camargue et le port conchylicole (vente de coquillages), Minerve et le minervois, Béziers (15 km) et le canal du midi, les écluses de Fonsérannes, Agde (34 km), Sète (55 km), les châteaux Cathares, les grottes...





## Accès

- **Voiture** : Béziers/Agde (15 min), Perpignan ou Montpellier (45 min). Véhicule indispensable.
- **Train** : Béziers (15 min) puis ligne de bus N° 16 (Béziers/Valras Plage), arrêt à Vendres-Plage "Sablons" à 300 m en été, "La Yole" à 2 km hors été.
- **Avion** : Aéroport de Béziers ou de Montpellier.



## Côté pratique

**Office du tourisme de Vendres**  
04 67 37 37 82

[www.vendres.com](http://www.vendres.com)

**Office du tourisme de l'Hérault**

04 67 67 71 71

[www.herault-tourisme.com](http://www.herault-tourisme.com)

### Earlybooking = réservez tôt, payez moins !

Valable sur toute la période du 25/05 au 06/07 et du 31/08 au 19/10/2019  
Offre non cumulable avec d'autres offres promotionnelles  
-30 % pour toute réservation (basse et moyenne saison) faite jusqu'au 29 mars 2019  
-20 % pour toute réservation (basse et moyenne saison) faite entre le 1<sup>er</sup> avril et le 30 avril 2019.



## Lieu du séjour

Lodges Méditerranée  
Chemin des Montilles  
34350 Vendres-Plage Ouest



## Comment formuler votre demande

- **Du 06/07 au 31/08** : Le "Bulletin d'inscription vacances adultes et familles" est à renvoyer à la Fondation accompagné des documents justificatifs.  
Tél. : 01 44 77 98 62/59/70/60  
Mail : [svf@fda-fr.org](mailto:svf@fda-fr.org)
- **Aux autres périodes** : Le bulletin d'inscription et les pièces justificatives sont à renvoyer aux Lodges Méditerranée accompagné des documents justificatifs.  
Lodges Méditerranée  
Tél. : 04 67 39 74 80  
Fax : 04 67 39 83 73  
Mail : [accueil@lodgesmediterranee.fr](mailto:accueil@lodgesmediterranee.fr)

### Documents à fournir

- Le bulletin d'inscription "Vacances adultes et familles" rempli recto verso.
- Le bulletin de salaire de l'agent Justice de - 3 mois.
- Avis d'impôt 2018 sur les revenus 2017.

### Tarifs location par logement et par semaine (7 nuits)

**Basse saison** : du 06/04 au 22/06/2019  
et du 28/09 au 19/10/2019

	Lodge 4/5 pers.	Lodge 6 pers.	Lodge 6/8 pers.
Justice	250	330	410
Partenaires	330	390	475
Extérieurs	370	420	510

**Moyenne saison** : du 22/06 au 06/07/2019  
et du 31/08 au 28/09/2019

	Lodge 4/5 pers.	Lodge 6 pers.	Lodge 6/8 pers.
Justice	390	490	590
Partenaires	460	540	650
Extérieurs	480	560	690

**Haute saison** : du 06/07 au 13/07/2019\*  
et du 24/08 au 31/08/2019\*

Tarifs lodge	T1	T2	T3	T4
4/5 pers. Justice	334	394	425	473
6 pers. Justice	405	479	516	575
6/8 pers. Justice	477	564	607	677
Partenaires		Indisponible		
Extérieurs		Indisponible		

**Haute saison** : du 13/07 au 24/08/2019\*

Tarifs lodge	T1	T2	T3	T4
4/5 pers. Justice	393	464	500	557
6 pers. Justice	477	564	607	676
6/8 pers. Justice	561	663	714	796
Partenaires		Indisponible		
Extérieurs		Indisponible		

### Tarifs location en court-séjour par logement et par nuit\*\*

du 06/04 au 06/07 et du 31/08 au 19/10/2019

	Lodge 4/5 pers.	Lodge 6 pers.	Lodge 6/8 pers.
Justice	73	84	91
Partenaires	79	91	99
Extérieurs	85	99	110

\*\* 2 nuits minimum

### Tarifs ménage final

Lodge 4/5 pers.	40
Lodge 6 pers.	50
Lodge 6/8 pers.	60

**Le prix comprend** : la location du logement, le linge de lit et de toilette, la taxe de séjour.

**Le prix ne comprend pas, à régler sur place** : la caution, les repas, les transports, les autres prestations payantes, le ménage.

\*Maximum 2 semaines consécutives en haute saison.







# LES SÉJOURS SUBVENTIONS SOLEIL







40 Landes



## BISCARROSSE

### Village-vacances La Jaougue Soule

Entre le lac de Biscarrosse et l'Océan (800 m), à 1 km de Biscarrosse Plage et à 25 km du bassin d'Arcachon, le village de vacances "La Jaougue Soule" est implanté dans un domaine de 6 ha. Il se compose de : 67 gîtes rénovés et de 48 mobil-homes.

#### Hébergement

- **Mobil-home 2 chambres 5/6 pers.** : séjour avec cuisinette équipée et un lit banquette 2 pers., 1 chambre avec 1 grand lit, 1 chambre avec 2 lits simples et 1 sanitaire complet.
- **Gîte 3 pièces 4/6 pers.** : séjour avec cuisinette équipée et un lit banquette 2 pers., 2 chambres avec couchage pour 2 pers. chacune, 1 sanitaire complet.

#### Équipements et services (payants)

Wifi gratuit à l'accueil/bar, laverie (lave-linge et sèche-linge), bar avec terrasse et restaurant : possibilité de restauration (à réserver la veille et à régler sur place), boutique avec produits régionaux et cartes postales, dépôt de pain, plats à emporter.

#### À savoir

- Arrivée : samedi entre 17h et 19h, départ : samedi suivant avant 10h.
- Linge de lit fourni.
- Animaux interdits (sauf chien d'assistance).
- Barbecue individuel interdit (zone rouge). Barbecue collectif à disposition.
- Dépôt de pain.
- Caution demandée à l'arrivée.
- Prêt de lit bébé en toile, baignoire et chaise haute (litière remise sur demande avant votre arrivée).
- Parking extérieur gratuit non gardé.
- Véhicule recommandé.

#### Vos loisirs

- 3 piscines extérieures avec pataugeoire.
- Salle d'animation, tennis, terrain de basket et multisports, pétanque, ping-pong.
- Prêt de jeux de société.
- Animation adulte : balades, tournois sportifs, découverte de la région, jeux et soirées animées.

#### Vos enfants

En libre accès : club enfants 3 mois-17 ans du lundi au vendredi (carnet de santé obligatoire).

#### Dans les environs

- Tous commerces à Biscarrosse Plage.
- Surf, plusieurs écoles sur Biscarrosse, canoë-kayak sur le lac, voile, golf de Biscarrosse, mini-golf "Infanti" ou "Le Golfy" ou "Idrac" ou "Maguide", promenade en barque, possibilité de location de vélos, équitation : "L'Éperon Centre Équestre" ou "Ranch Eldorado", Toro Piscine Landais "Toro Piscine Labat" tous les mardis et vendredis à 21 h30, nautisme "L'Idylle Café" et d'autres centres : location pédalos, planche à voile, canoë...







## Accès

- **Voiture** : Coordonnées GPS : N 44° 27'22.925" - O 1° 14'23.251'.
- **Train** : Gare d'Arcachon (30 km), Gare de Ychoux (32 km).
- **Avion** : Bordeaux Mérignac (82 km).



## Côté pratique

Office de Tourisme de Biscarrosse  
09 63 61 14 05  
www.biscarrosse.com



## Lieu du séjour

Village vacances Les Jaougue Soule  
370 rue du Tit  
40600 Biscarrosse  
En partenariat avec VTF



## Comment formuler votre demande

Le "Bulletin d'inscription Vacances adultes et familles" est à renvoyer à la Fondation accompagné des documents justificatifs.

### Documents à fournir

- Le "Bulletin d'inscription Vacances adultes et familles" rempli recto verso
- Bulletin de salaire de l'Agent Justice de -3 mois
- Avis d'impôt 2018 sur les revenus 2017



## Renseignements & réservation

01 44 77 98 59/70/60/62  
svf@fda-fr.org



### Tarifs location par semaine (7 nuits) et par logement\*

du 06/07 au 13/07/19\* et du 24/08 au 31/08/19\*

du 13/07 au 24/08/19\*

	Mobil-home 2 chambres 5/6 pers.	Gîte 3 pièces 4/6 pers.	Mobil-home 2 chambres 5/6 pers.	Gîte 3 pièces 4/6 pers.
T1	478	547	562	644
T2	558	638	656	751
T3	598	683	703	804
T4	677	774	796	911

\* Maximum 2 semaines consécutives

**Arrivée** : samedi entre 17 h et 19 h

**Départ** : samedi suivant avant 10 h

**Le prix comprend** : la location du logement pour 7 nuits, le linge de lit.

**Le prix ne comprend pas, à régler sur place** : la caution (80 €), la taxe de séjour, le ménage, les transports, les repas.





## SAINT-AYGULF

### Village vacances Le Castelet



 Mer

83 Var

 Location

Situé au milieu d'une pinède, sur une petite colline, "Le Castelet" est implanté sur un domaine de 14 ha à 5 km de Saint-Aygulf et de la mer, 6 km de Fréjus et 11 km de Saint-Raphaël.

### Hébergement

• **Mobil-home 5/6 pers.** : séjour avec cuisinette et un lit banquette 2 pers., 1 chambre avec 1 grand lit, 1 chambre avec 2 lits simples, sanitaires complets et terrasse.

### Équipements et services (payants)

Wifi gratuit, coin bibliothèque, laverie (lave-linge et sèche-linge payants), restaurant (possibilité de prendre les repas en réservant la veille - à régler sur place), plats à emporter, bar, boutique avec produits régionaux.

### À savoir

- Arrivée : samedi entre 17h et 19h, départ : samedi suivant avant 10h.
- Animaux acceptés payants (45 €/sem.) hors cat. 1 et 2.
- Caution demandée à l'arrivée.
- Possibilité de ménage final (payant).
- Linge de lit fourni.
- Prêt de lit bébé en toile (remis sur demande avant votre arrivée).
- Véhicule recommandé.

### Vos loisirs

- Piscine extérieure chauffée toute la saison et pataugeoire.
- Espace forme : sauna, hammam et 2 spas.
- Tennis, mini-golf, terrain de boules, terrain multisports et agrès de musculation.
- Prêt de jeux de société.
- Animation adulte : jeux, tournois sportifs, balade et découverte de la région, soirées dansantes (fêtes, jeux, spectacles...).

### Vos enfants

En libre accès : club enfants 3-17 ans du lundi au vendredi (carnet de santé obligatoire).

### Dans les environs

- Tous commerces à Saint-Aygulf
- Circuits VTT, ski nautique, bouées tractées, parachute ascensionnel, plongée sous-marine, ULM, équitation, excursion en mer, bateaux à vision sous-marine, golf, tennis, paintball...







### Accès

- **Voiture** : coordonnées GPS : N 43° 24'38.009 – E 6° 41'56.784.
- **Train** : Gare de Saint-Raphaël (7 km).
- **Avion** : Aéroports de Nice puis navette jusqu'à Saint-Aygulf.



### Côté pratique

Office de Tourisme de Saint-Aygulf  
04 94 81 22 09



### Lieu du séjour

Village vacances VTF Le Castelet  
RD 7  
83370 Saint-Aygulf  
En partenariat avec VTF



### Comment formuler votre demande

Le "Bulletin d'inscription Vacances adultes et familles" est à renvoyer à la Fondation accompagné des documents justificatifs.

#### Documents à fournir

- Le "Bulletin d'inscription Vacances adultes et familles" rempli recto verso
- Bulletin de salaire de l'Agent Justice de -3 mois
- Avis d'impôt 2018 sur les revenus 2017



### Renseignements & réservation

01 44 77 98 60/62/59/70  
svf@fda-fr.org

### Tarifs location par semaine (7 nuits) et par logement\*

du 06/07 au 13/07/19\* et du 24/08 au 31/08/19\*

du 13/07 au 24/08/19\*

#### Mobil-home 5/6 personnes

	du 06/07 au 13/07/19* et du 24/08 au 31/08/19*	du 13/07 au 24/08/19*
T1	477	561
T2	557	655
T3	596	701
T4	676	795

\* Maximum 2 semaines consécutives

**Arrivée** : samedi entre 17 h et 19 h

**Départ** : samedi suivant avant 10 h

**Le prix comprend** : la location du logement pour 7 nuits, le linge de lit.

**Le prix ne comprend pas, à régler sur place** : la caution (80 €), la taxe de séjour, les animaux (45 €/sem.) sauf chiens de catégorie 1 et 2 (vaccins à jour et carnet de vaccination obligatoire), le ménage de fin de séjour, les transports, les repas.





## AMETLLA DE MAR

### Camping Ametlla



Mer

Espagne



Location

À 150 km au sud de Barcelone, le camping est situé sur la commune de Ametlla de Mar au bord de deux criques aux eaux cristallines (plage de petits galets). Le pittoresque village de pêcheurs de Ametlla de Mar se trouve à seulement 2 km du camping.

### Hébergement

• **Bungalow bois climatisé 5 pers.** : 33 m<sup>2</sup> env., cuisine équipée (petit réfrigérateur, plaque gaz et micro-ondes), salon/salle à manger, deux chambres (1 double et 1 triple avec trois lits simples dont un superposé), salle de douche, WC séparés, petite terrasse.

### Équipements et services (payants)

Restaurant avec belle terrasse et vue mer, mini-market, livraison de pain, wifi, lit bébé + draps (3 €/nuît à régler sur place mais à réserver à l'avance), ménage de fin de séjour (30 €/logement à régler sur place mais à réserver à l'avance).

### À savoir

- Arrivée : samedi entre 17h et 19h, départ : samedi suivant avant 10h.
- Linge de lit et de toilette inclus et changé 1 fois par semaine.
- Coin barbecue en libre-service
- Animaux non admis
- Caution demandée à l'arrivée (voir sous le tableau de prix)
- Possibilité de garer son véhicule à proximité du bungalow (1/logement)

### Vos loisirs

- 3 Piscines avec vue mer, dont 1 de 500 m<sup>2</sup>, 1 bassin pour enfants.
- Terrain multisport, terrain de football de 50 m X 30 m avec pelouse artificielle, terrain de volley, 2 pistes de paddle (avec supplément)
- Aire de pétanque, tennis de table
- 2 terrains de jeux pour enfant
- Animations en journée (jeux, ateliers, danses, activités physiques) et en soirée (spectacles, bals, concours...). Club de 21h à 2h du matin.
- Animation en espagnol, en français et en anglais.
- Programme d'animation très varié pour les enfants : jeux aquatiques, bricolage, visite d'un clown, aire de jeu.
- Club de plongée sur place avec supplément
- Nombreux chemins de randonnée à proximité du camping permettant la découverte du parc naturel de l'Èbre.

### Dans les environs

- Village d'Ametlla de Mar à 2 km
- 2 Criques de galets en contrebas du camping accessibles à pied
- Parc à thème Port Aventura à 45 km, sports nautiques, Ville de Tortosa à 35 km, Les 6 grottes de Benifallet à 40 km, le château de Miravet à 45 km, Tarragona à 50 km et Barcelone à 150 km.







## Accès

- **Voiture** : sur l'AP7 prendre la sortie 39.
- **Train** : Ameilla de Mar (3 km).



## Lieu du séjour

Camping Ameilla  
Paratge Santes Creus s/n  
43860 l'Ameilla de Mar  
Tarragona - Espagne

En partenariat avec VTF



## Comment formuler votre demande

Le "Bulletin d'inscription Vacances adultes et familles" est à renvoyer à la Fondation accompagné des documents justificatifs.

### Documents à fournir

- Le "Bulletin d'inscription Vacances adultes et familles" rempli recto verso
- Bulletin de salaire de l'Agent Justice de -3 mois
- Avis d'impôt 2018 sur les revenus 2017



## Renseignements & réservation

01 44 77 98 70/60/62/59  
svf@fda-fr.org

### Tarifs location par semaine (7 nuits) et par logement\*

du 06/07 au 13/07/19\* et du 24/08 au 31/08/19\*

du 13/07 au 24/08/19\*

#### Bungalow 5 pers. climatisé

	du 06/07 au 13/07/19* et du 24/08 au 31/08/19*	du 13/07 au 24/08/19*
T1	457	538
T2	534	628
T3	572	673
T4	648	762

\* Maximum 2 semaines consécutives

**Arrivée** : samedi entre 17 h et 19 h

**Départ** : samedi suivant avant 10 h

**Le prix comprend** : la location du logement pour 7 nuits, la climatisation, le parking pour 1 voiture, le linge de lit et de toilette changés 1 fois par semaine.

**Le prix ne comprend pas, à régler sur place** : la caution (75 € en espèces ou chèque français), la taxe de séjour (env. 0.50 €/jour/pers à partir de 16 ans), le ménage de fin de séjour, les transports, les repas.





Montagne

05

Hautes-Alpes



Location

## LES ORRES

### Résidence Les Terrasses du Soleil d'Or

À 1 800 m d'altitude, au cœur d'une immense forêt de mélèzes, la résidence est implantée dans le hameau de Bois Méan avec un panorama exceptionnel sur la vallée de Serre-Ponçon. La résidence dispose de 115 appartements confortablement équipés.

#### Hébergement

- **2 pièces 4 pers.** : 30 m<sup>2</sup> env., pièce principale avec canapé convertible, coin cuisine équipé (plaques vitrocéramiques, réfrigérateur, lave-vaisselle, combi grill/micro-ondes, cafetière et grille-pain), 1 chambre avec 1 grand lit, salle de bains avec baignoire et WC.
- **Duplex 3 pièces 6 pers.** : 35 m<sup>2</sup> env., pièce principale avec canapé convertible 2 pers., coin cuisine équipé (plaques vitrocéramiques, réfrigérateur, lave-vaisselle, combi grill/micro-ondes, cafetière et grille-pain) WC suppl. et à l'étage 1 chambre avec grand lit et 1 chambre avec 2 lits superposés, salle de bains avec baignoire et WC.

#### Équipements et services (payants)

Wifi gratuit, location de TV (30 €/sem.), laverie (lave-linge et sèche-linge payants), parking couvert (sur réservation payant), possibilité de prendre les petits déjeuners (à régler sur place).

#### À savoir

- Arrivée : samedi entre 17h et 19h, départ : samedi suivant avant 10h.
- Linge de lit fourni.
- Possibilité de location de linge de toilette sur place (8 €/pers).
- Animaux acceptés payants (45 €/semaine).
- Caution demandée à l'arrivée.
- Possibilité de ménage final (payant, entre 45 et 65 €).
- Prêt de lit bébé en toile (remis sur demande avant votre arrivée).
- Prêt de matériel (raclette, fondue, pierrade, fer et table à repasser).
- Véhicule indispensable.

#### Vos loisirs

- Piscine intérieure chauffée avec bain à remous intégré.
- Prêt de jeux de société.
- Animation adulte : 5 rendez-vous par semaine (1 soirée animation, jeu en famille, pot d'accueil et de présentation, 1 journée en famille, 1 balade découverte, 1 spécificité terroir, 1 temps sportif).

#### Vos enfants

En libre accès : club enfants 3-12 ans du lundi au vendredi (carnet de santé obligatoire).

#### Dans les environs

- Tous commerces sur la station.
- VTT, Bike Park et accès par télésiège, piscine, tennis, tir à l'arc, équitation, escalade, via ferrata, jungle aventure, parapente, patinoire, quad, massage, luge panoramique.
- "L'Orrian Express", itinéraire de randonnée en famille, activités nautiques sur le lac de Serre-Ponçon...







## Accès

- **Voiture** : Depuis le nord : sortie autoroute Grenoble 150 km puis soit N85 (Route Napoléon-Gap Embrun) soit N75 (par le col de Lus La Croix Hautes-Veynes-Gap-Embrun). Depuis le sud : autoroute A51 jusqu'à La Saulce-Tallard puis N94 jusqu'à Embrun et ensuite les Orres. La résidence est située dans le secteur Préclaux, après le centre station 1650.
- **Train** : Gare d'Embrun (15 km).
- **Avion** : Aéroports de Grenoble (140 km), Marseille (190 km).



## Côté pratique

Office de Tourisme des Orres  
04 92 44 01 61  
[www.lesorres.com](http://www.lesorres.com)



## Lieu du séjour

Résidence VTF Les terrasses du soleil d'or  
5 impasse des Gentianes  
05200 Les Orres 1 800  
En partenariat avec VTF



## Comment formuler votre demande

Le "Bulletin d'inscription Vacances adultes et familles" est à renvoyer à la Fondation accompagné des documents justificatifs.

### Documents à fournir

- Le "Bulletin d'inscription Vacances adultes et familles" rempli recto verso
- Bulletin de salaire de l'Agent Justice de -3 mois
- Avis d'impôt 2018 sur les revenus 2017



## Renseignements & réservation

01 44 77 98 60/62/59/70  
[svf@fda-fr.org](mailto:svf@fda-fr.org)

### Tarifs location par semaine (7 nuits) et par logement\*

	du 06/07 au 13/07/19*		du 13/07 au 24/08/19*	
	2 pièces 4 pers.	Duplex 3 pièces 6 pers.	2 pièces 4 pers.	Duplex 3 pièces 6 pers.
T1	223	262	277	326
T2	259	305	323	380
T3	278	327	347	408
T4	315	370	393	462

\* Maximum 2 semaines consécutives

**Arrivée** : samedi entre 17 h et 19 h

**Départ** : samedi suivant avant 10 h

**Le prix comprend** : la location du logement pour 7 nuits, le linge de lit.

**Le prix ne comprend pas, à régler sur place** : la caution (250 €), la taxe de séjour, les animaux (45 €/semaine) sauf chiens de catégorie 1 et 2 et tout autre animaux non considérés comme animaux de compagnie pouvant présenter un danger pour autrui (1 maxi par logement - vaccins à jour et carnet de vaccination obligatoire - tenus en laisse et non autorisés dans les parties communes), le ménage, les transports, les repas.









# NOS PARTENAIRES





Ville

94 Val-de-Marne



Location



## RÉSIDENCE VOLTAIRE

### Hébergement

Cette résidence est composée de 150 chambres, dont certaines sont communicantes et une est adaptée aux personnes à mobilité réduite, avec sanitaires, téléphone\*, TV, coffre-fort et accès WIFI (dans une partie des chambres). Sèche-cheveux à la demande, service réveil, local de repassage. Elle dispose d'un ascenseur, d'une salle petit-déjeuner\*, d'un bar\* et d'un restaurant\* ouverts uniquement le soir du lundi au vendredi (en dehors de certaines périodes de vacances scolaires), d'un parking couvert\* et d'une bagagerie. Nouveauté : possibilité d'accès gratuitement à la salle de fitness de la résidence Diderot (à 5 min à pied).

Animaux admis\* (-10 kg) - salles de séminaires - Taxi à proximité.

\*Payant



### Accès

- **Voiture** : sortie Porte d'Italie
- **Métro** : ligne 7, arrêt Porte d'Italie
- **Avion** : Aéroport d'Orly à 10 km



### Renseignements & réservation

**Résidence Voltaire**  
6 rue Voltaire  
94270 Le Kremlin-Bicêtre  
Tél. : 01 49 60 23 23  
Mail : voltaire@igesa.fr



Ville

92 Hauts-de-Seine



Location



## RÉSIDENCE DESCARTES

### Hébergement

La résidence est composée de 80 chambres avec kitchenette (mise à disposition avec supplément), dont 5 accessibles aux personnes à mobilité réduite, avec sanitaires, coffre-fort, téléphone\*, TV et accès WIFI. Sèche-cheveux à la demande, service réveil. Elle dispose d'un ascenseur, d'une salle petit-déjeuner\*, d'un parking couvert\*, d'une laverie et d'une bagagerie.

Animaux admis\* (-10 kg)

Taxi à proximité.

\*Payant



### Accès

- **Voiture** : sortie Porte d'Orléans
- **Métro** : ligne 4, arrêt Mairie de Montrouge
- **Bus** : n° 128 à porte d'Orléans, arrêt Boileau
- **Avion** : Aéroport d'Orly à 13 km



### Renseignements & réservation

**Résidence Descartes**  
160-162 avenue Henri Ginoux  
92120 Montrouge  
Tél. : 01 40 92 62 62  
Mail : descartes@igesa.fr



Ville

94 Val-de-Marne



Location



## RÉSIDENCE DIDEROT

### Hébergement

La résidence est composée de 89 chambres, dont 4 accessibles aux personnes à mobilité réduite, avec sanitaires, téléphone\*, TV et accès WIFI. Sèche-cheveux, table et fer à repasser à la demande, service réveil. Elle dispose de 2 ascenseurs, d'une salle petit-déjeuner\*, d'un parking privé\* et d'une bagagerie. Nouveauté : salle de fitness (gratuit).

Animaux admis\* (-10 kg)

Taxi à proximité.

\*Payant



### Accès

- **Voiture** : sortie Porte d'Italie
- **Métro** : ligne 7, arrêt Porte d'Italie
- **Avion** : Aéroport d'Orly à 10 km



### Renseignements & réservation

**Résidence Diderot**  
1, rue Élisée Reclus  
94270 Le Kremlin-Bicêtre  
Tél. : 01 47 26 26 26  
Mail : diderot@igesa.fr

## INFORMATIONS PRATIQUES POUR LES 3 RÉSIDENCES

- Prévoir une pièce justificative pour attester de votre appartenance au ministère de la Justice
- Disponibilités, tarifs et réservations sur [www.igesa.fr](http://www.igesa.fr) ou par téléphone directement auprès de la résidence souhaitée (réception ouverte 7 j/7 - 24h/24)

## TARIFS

**À partir de 45€/nuit**  
en chambre double standard  
Détail des tarifs sur [www.igesa.fr](http://www.igesa.fr) ou en appelant les résidences directement





## ÎLE-DE-RÉ

### Camping les Marais

À 2 km des plus belles plages de l'Île-de-Ré et du centre-ville de Saint-Martin, le Camping les Marais se trouve à l'orée des bois, loin de la circulation des grands axes, tout en étant proche des 100 km de pistes cyclables.

#### Hébergement

Le camping est composé de 66 mobil-homes de 2 à 8 places avec cuisine équipée et sanitaires complets, de 14 tentes caraïbes de 2 à 5 places (pas d'eau dans les tentes - sanitaires communs) et 60 emplacements de camping ordinaire.

#### À votre disposition

Espace barbecue, petite épicerie, boutique de souvenirs et produits régionaux à l'accueil, 2 blocs sanitaires, salle de TV, bibliothèque, aire de jeux pour enfants, terrain multisports (football, volley, ping-pong, pétanque), espace laverie\*, WIFI\*.

En juillet/août : dépôt de pain\*, snack/bar\*.

\*payant

#### Les services

(du 07 juillet au 25 août)

- Animations en journées et soirées (tournois, concerts, karaoké, lotos, balade...).

- Club enfants (6-12 ans).
- Location de vélo à l'accueil.
- 100 km de piste cyclable.

#### Activités à proximité (payant)

La plage des enfants (club à partir de 3 ans), vélo, pêche en mer ou à pied, activités nautiques.



Mer

17 Charente-Maritime

Location



#### Accès

- **Voiture** : Prendre la RN11 à 40 km de La Rochelle. Accès sur l'île par pont à péage. La ville la plus proche est La Rochelle (40 km).
- **Train** : Gare TGV de La Rochelle à 15 km, puis autocar.
- **Avion** : Aéroport de La Rochelle à 15 km.



#### Renseignements & réservation

Camping les Marais  
05 46 09 67 13  
campinglesmarais@orange.fr  
www.camping-les-marais.com

#### Tarifs (CNOSAP à partir de\*) par logement et par semaine (7 nuits)

	du 30/03 au 05/07/19 du 31/08 au 29/09/19	du 06/07 au 12/07/19 du 24/08 au 30/08/19	Haute saison : du 12/07 au 27/08/19
Mobil-home 2-4 pers.	220	380	475
Mobil-home 4-6 pers.	285	410	530
Mobil-home 6-8 pers.	325	450	570
Tente Caraïbes 4 pers.	150	365	280
Tente Caraïbes 5 pers.	170	280	301

Pour bénéficier du tarif CNOSAP ci-dessus vous devez être fonctionnaire, contractuel ou magistrat du Ministère de la Justice et être adhérent du CNOSAP. Pour cela, vous devez obligatoirement vous acquiter de l'adhésion 2019. À titre d'information l'adhésion 2018 s'élevait à 15€.

Le tarif adhérent est dégressif. Il est conditionné par l'ancienneté dans l'association : pour bénéficier de la remise de 30%, il faut avoir au moment de la réservation été adhérent 3 années consécutives y compris l'année en cours et 2 années pour la remise de 20%. Dans tous les cas, vous bénéficierez pour 1 première année d'adhésion ou suite à une interruption d'une remise de 10%. Attention dans les prix haute saison : la remise de 30% est déjà incluse, les tarifs peuvent donc être plus élevés en fonction de votre ancienneté d'adhésion.

Les réservations des adhérents se font uniquement par téléphone au camping "Les Marais" : 05.46.09.67.13

**Le prix comprend** : la location du logement pour 7 nuits, la taxe de séjour.

**Le prix ne comprend pas** : les frais d'adhésion CNOSAP (env. 1.5 €), la caution (300 €/logement et 80 € pour le forfait ménage, restituées le jour du départ), le transport, les repas.





## SAINT-DENIS-D'OLÉRON

### Résidence Hôtelière Le Neptune

À la pointe nord de l'île d'Oléron, la résidence idéalement située sur la plage, offre un panorama d'exception sur l'océan atlantique. Vaste terrain de jeux pour les amateurs de baignade, de sport nautique et de glisse, cette île aux multiples attraits bénéficie d'un climat très ensoleillé.

#### Hébergement

La résidence comprend 39 chambres dont 2 accessibles aux personnes à mobilité réduite. À votre disposition : une terrasse panoramique, un bar et une salle de restaurant climatisés, la lingerie, un mini-golf, un court de tennis une salle de sport, de séminaire, un parking fermé.

#### Les services

- Piscine chauffée (ouverte et surveillée de mi-juin à mi-septembre).
- Programme d'animations en journée et en soirée. Club enfants pour les 4-9 ans (en matinée), ados et adultes (l'après-midi selon le programme) en juillet-août.
- Accès wifi et TV dans les chambres.

#### Locations sur place

Court de tennis, vélo, vélo électrique, planche à voile, canoë, paddle, catamaran.

#### Activités à proximité (payant)

Planche à voile, char à voile, jet-ski, paddle, surf, pêche en mer, golf, équitation, thalassothérapie...



 Mer

17 Charente-Maritime

 Pension complète



#### Accès

- Voiture : A10 sortie La Rochelle.
- Train : Gare SNCF de Saintes à 60 km.
- Avion : Aéroport de La Rochelle à 86 km.



#### Renseignements & réservation

Fondation Jean Moulin  
Résidence hôtelière "Le Neptune"  
49, boulevard de l'Océan -  
17650 Saint-Denis-d'Oléron  
Tél. : 05 46 47 87 00  
Fax : 05 46 75 91 00  
leneptune@Fondationjeanmoulin.fr  
www.Fondationjeanmoulin.fr

#### Tarifs par personne et par semaine (7 nuits) en pension complète

	du 24/08 au 22/09/19			du 06/07 au 23/08/19*		
	Vue sur mer		Vue sur rue	Vue sur mer		Vue sur rue
	Terrasse	Balcon		Terrasse	Balcon	
Adultes et enfant à partir de 14 ans	399	364	322	455	427	378
Enfant 2-13 ans	259	245	231	294	266	252
Enfant - 2 ans	Gratuit			Gratuit		

Supplément chambre individuelle : 10 €/jour.

Supplément court séjour (1 ou 2 nuits) : 15€/personne.

Demi-pension (hors vacances scolaires) : déduire 5 € du prix de pension/jour.

\*Pour un séjour du 06/07 au 23/08/19 : les inscriptions seront ouvertes du 15/01 au 15/02/19. Priorité sera donnée aux nouveaux clients et aux séjours d'1 semaine. Envoyez votre fiche de réservation à la résidence par courrier ou par mail. Une réponse vous sera donnée avant la fin du mois de février.

Le prix comprend : l'hébergement en pension complète pour 7 nuits, le linge de lit et de toilette.

Le prix ne comprend pas : la caution, la taxe de séjour, le transport, les boissons.





# SAINT-GEORGES-DE-DIDONNE

## Village club Igesa

Le village club est situé à l'extrémité du site naturel protégé de la pointe de Suzac et à proximité du site naturel protégé du "parc de l'Estuaire". Idéal pour les familles avec enfants. À 300 m de la plage et 3 km des commerces. Point de départ de nombreuses balades.

### Hébergement

**Pension complète** : 66 logements pour 4 à 6 pers., avec TV et terrasse privative.

**Location** : 19 appartements de plain-pied pour 6 pers. dont 1 accessible aux personnes à mobilité réduite avec kitchenette équipée, séjour avec TV et canapé convertible, une chambre et terrasse privative.

### Les services (\* payant)

- **Club enfants 6-15 ans** pendant les vacances scolaires de Pâques du 29/04 au 03/05/19.
- **Clubs enfants de 3 à 15 ans** du 30/06 au 30/08/2019.
- (Ouverture des clubs du lundi au samedi, voir modalités d'inscription sur place).

- **Animateurs** ludiques et animateur touristique du 29/04 au 27/09/2019, et animateur sportif en juillet-août.
- **Restaurant** (possibilité d'accès au restaurant\* pour les vacanciers en location - sur réservation - selon disponibilités), bar\* avec terrasse rénovée et vue panoramique, linge de lit et de toilette inclus, parking, accès wifi.
- **Animaux admis** (-10 kg) uniquement en location et hors vacances scolaires.

### Les activités (payant)

Thalassothérapie, jet-ski, surf, voile, char à voile (sauf juillet et août), rando jet-ski (de mai à septembre), location de bateaux avec et sans permis, golf, centre équestre, location de VTT, Casino à Pontillac, visites des Grottes de Matata, zoo de la Palmyre...



Mer

17 Charente-Maritime



Pension complète / Location



### Accès

- **Voiture** : GPS 45.578123,-0.986624.
- **Train** : Gare SNCF de Royan, puis bus de ville.
- **Avion** : Aéroport de Bordeaux-Mérignac à 120 km.



### Renseignements & réservation

**IGESA**  
04 95 55 20 20  
www.igesa.fr  
Découvrez les séjours à thème sur le site internet et la possibilité d'accueillir des groupes et des séminaires

### Tarifs par personne et par semaine (7 nuits) en pension complète

	du 27/04 au 14/09 au 25/05/19 au 28/09/19	du 25/05 au 31/08 au 29/06/19 au 14/09/19	du 29/06 au 06/07/19	du 06/07 au 27/07/19	du 27/07 au 17/08/19	du 17/08 au 24/08/19	du 24/08 au 31/08/19
<b>Adulte</b>	304	334	419	496	521	445	363
<b>Enf de 12 à -16 ans</b>	242,93	267,22	334,83	396,78	417,02	356,30	290,30
<b>Enf de 6 à -12 ans</b>	212,56	233,82	292,98	347,19	364,90	311,76	254,01
<b>Enf de 2 à -6 ans</b>	151,83	167,02	209,27	247,99	260,64	222,69	181,44

**Supplément chambre individuelle** : 9 €/jour/pers., Offert sur tout le séjour dès la 2ème semaine consécutive, (excepté du 06/07 au 31/08).

**Avantage Igesa** : 2 semaines consécutives = 5% de réduction sur tout le séjour, 3 semaines consécutives = 10% de réduction sur tout le séjour (excepté du 06/07 au 31/08).

**Le prix comprend** : l'hébergement en pension complète pour 7 nuits, le linge de lit et de toilette.

**Le prix ne comprend pas** : la caution, la taxe de séjour, le transport, les boissons.

### Tarifs par logement et par semaine (7 nuits)

	du 30/03 au 08/02 au 06/04/19 au 28/03/20	du 06/04 au 28/09 au 27/04/19 au 09/11/19	du 27/04 au 31/08 au 08/06/19 au 28/09/19	du 08/06 au 22/06/19
<b>2 pièces 6 pers.</b>	291 (2 nuitées : 125 €, la nuit suppl. : 42 €)	330 (2 nuitées : 141 €, la nuit suppl. : 47 €)	401	485

**Le prix comprend** : la location du logement pour 7 nuits.

**Le prix ne comprend pas** : la caution, la taxe de séjour, le transport, les repas.





## SOULAC-SUR-MER

### Résidence EPAF

Sur la côte Atlantique, Soulac-sur-Mer est une station balnéaire sportive. 4 plages feront le bonheur des surfeurs. Les immenses forêts de pins ombrageant les pistes cyclables promettent de belles balades à vélo. Pour les épiciériens, les visites des caves et des châteaux du Médoc s'imposent !

#### Hébergement

23 chalets confortables dans un parc arboré de 4 ha. 18 chalets 3 pièces 5 pers. dont possibilité d'accueil des personnes à mobilité réduite. Tous sont équipés d'un séjour-cuisine avec réfrigérateur-congélateur, plaques électriques, four, micro-ondes, cafetière, TV et salon de jardin. Salle d'eau et WC séparés (sauf dans les chalets pouvant accueillir les personnes à mobilité réduite).

#### Services et infrastructures

- Piscine extérieure.
- Accès WIFI, draps, linge de toilette et torchons fournis, prêt d'équipement bébé, barbecue collectif, parking privé, caution demandée et restituée le jour du départ après état des lieux.
- Payant : laverie, forfait ménage fin de séjour : 30 € (hors nettoyage coin cuisine et vaisselle), location de vélos à la résidence.

#### Loisirs

- **Sur place** : pétanque, court de tennis, city stade, jeux d'enfants, baby-foot, tennis de table.
- **À proximité** : surf, balades à cheval, pistes cyclables, randonnées pédestres, pêche à pied, promenade en bateau.



 Mer

33 Gironde

 Location



#### Accès

- **Voiture** : Prendre la RN215, à 95 km de Bordeaux ou à 10 km de Royan (traversée par bac).

Véhicule indispensable.



#### Renseignements & réservation

EPAF  
01 48 59 22 00  
www.epafvacances.fr

#### Tarifs par logement et par semaine (7 nuits)

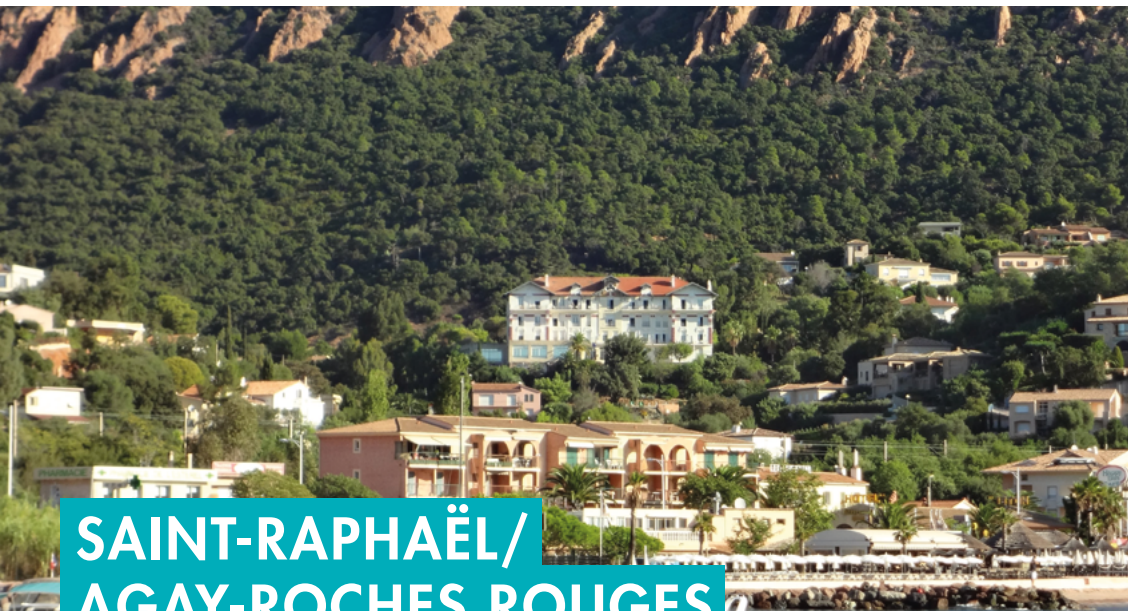
	du 13/04 au 04/05/19 du 28/09 au 26/10/19		du 04/05 au 06/07/19 du 31/08 au 28/09/19		du 06/07 au 31/08/19		Formule duo*	
							du 13/04 au 04/05/19 du 28/09 au 26/10/19	du 04/05 au 06/07/19 du 31/08 au 28/09/19
<b>Chalet 3 pièces 5 pers.</b>	368		627		882		302	522

\***formule DUO** : s'applique lorsque la réservation comprend deux participants maximum, ou deux participants plus un enfant de moins de deux ans, du 13 avril au 06 juillet et du 31 août au 26 octobre.

**Le prix comprend** : la location du logement pour 7 nuits.

**Le prix ne comprend pas** : la caution, la taxe de séjour, le transport, les repas.





# SAINT-RAPHAËL/ AGAY-ROCHES ROUGES

## Hôtel-club Les Roches Rouges

Adossé à la colline, cet hôtel de charme du début du siècle dernier est implanté dans un site exceptionnel, au cœur de chênes-lièges, de mimosas et de pins qui dominent la baie d'Agay aux Roches Rouges.

### Hébergement

L'hôtel se compose de 70 chambres (dont 2 accessibles aux personnes à mobilité réduite), équipées de TV et téléphone. 61 chambres de 2 à 4 personnes à l'hôtel et 9 chambres climatisées à la villa Troodos, dans le jardin de l'hôtel.

### Les services (\* payant)

- **Ateliers et activités enfants** pour les 6-11 ans du 01/07 au 30/08/19 (inscriptions sur place).
- **Restaurant** climatisé vue mer, bar\* avec terrasse, buanderie\*, linge de lit et de toilette inclus, ascenseur, 2 parkings sécurisés, local à vélo et accès wifi.
- **Animations ludiques et touristiques** sur toute la période d'ouverture.

### Les activités à proximité (payant)

Sports nautiques, excursions en mer, plongée sous-marine, piscine olympique à Saint-Raphaël, excursions guidées (Gorges du Verdon, Massif de l'Esterel), golf, équitation...



 Mer

83 var

 Pension complète



### Accès

- **Voiture** : GPS 43.435135, 6.859015.
- **Train** : Gare TGV Saint-Raphaël, puis correspondance gare d'Agay (à 10 min environ).
- **Avion** : Aéroport de Nice Côte d'Azur à 56 km.

Véhicule recommandé.



### Renseignements & réservation

IGESA  
04 95 55 20 20  
www.igesa.fr

Découvrez les séjours à thème sur le site internet et la possibilité d'accueillir des groupes et des séminaires

### Tarifs par personne et par semaine (7 nuits) en pension complète

	du 30/03 au 27/04/19	du 01/06 au 29/06/19 du 31/08 au 14/09/19	du 29/06 au 06/07/19 du 24/08 au 31/08/19	du 06/07 au 27/07/19	du 27/07 au 17/08/19	du 27/04 au 01/06/19 du 14/09 au 28/09/19	du 17/08 au 24/08/19
<b>Adulte</b>	314	390	415	506	521	380	481
<b>Enf de 12 à -16 ans</b>	251,02	311,76	332,00	404,88	417,02	303,66	384,64
<b>Enf de 6 à -12 ans</b>	219,65	272,79	290,50	354,27	364,90	265,71	336,56
<b>Enf de 2 à -6 ans</b>	156,89	194,85	207,50	253,05	260,64	189,79	240,40

**Supplément chambre individuelle** : 9 €/jour/pers. (Offert sur tout le séjour dès la 2ème semaine consécutive - excepté du 06/07 au 31/08).

**Avantage Igesa** : 2 semaines consécutives = 5% de réduction sur tout le séjour, 3 semaines consécutives = 10% de réduction sur tout le séjour (excepté du 06/07 au 31/08).

**Le prix comprend** : l'hébergement en pension complète pour 7 nuits, le linge de lit et de toilette.

**Le prix ne comprend pas** : la caution, la taxe de séjour, le transport, les boissons.





## CANNES

### Résidence le Windsor

Cette résidence de charme, construite à la fin du 19<sup>e</sup> siècle au milieu d'un magnifique parc de 5 000 m<sup>2</sup>, a accueilli pendant des décennies les personnels des anciennes Colonies. Achetée en 1946 par l'association, elle est aujourd'hui réservée aux fonctionnaires.

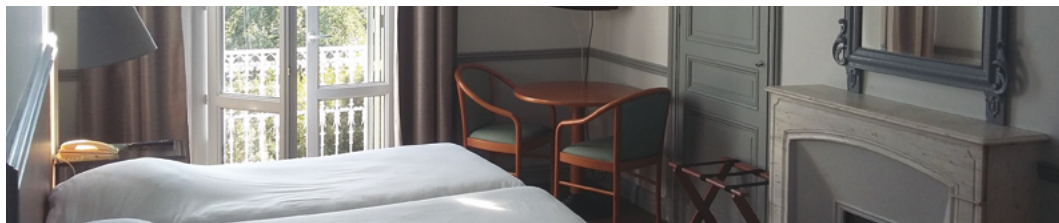
Très bien situé, à proximité de la Croisette, des plages, de la rue d'Antibes, ce site est un endroit privilégié pour le repos dans une atmosphère chaleureuse et familiale.

#### Hébergement

- 47 chambres toutes rénovées entre 2013 et 2015 (dont 2 accessibles aux personnes à mobilité réduite), avec salle de bain ou douche, TV, coffre, réfrigérateur\* (\*en fonction des disponibilités), climatisation.
- Wifi, salle de lecture, laverie et un parking gratuit.
- Restauration traditionnelle en pension complète.
- Animations enfants (sous réserve d'avoir + de 10 enfants participants) de 19h à 22h du lundi au vendredi, uniquement été 2019.

#### Loisirs

- Visite des sites environnants : Mougins, Vallauris, Saint-Paul-de-Vence, Antibes, Nice.
- Manifestations de Cannes : congrès, festivals, spectacles pyrotechniques.
- Excursions maritimes aux Îles de Lérins et à Monaco.
- Aux alentours : cinémas, spectacles, brocantes et le marché Forville.



#### Tarifs par personne et par semaine (7 nuits) en pension complète

	Chambre Sud pour 2 pers.*	Chambre Est/Ouest/Nord pour 2 pers.*	Chambre Sud pour 1 pers.*	Chambre Est/Ouest/Nord pour 1 pers.	Chambre individuelle N°59/43/27
du 29/06 au 06/07/19	1000	820	750	620	500
du 06/07 au 13/07/19	1050	850	820	620	550
du 13/07 au 20/07/19	1050	850	830	650	550
du 20/07 au 17/08/19	1060	880	830	650	550
du 17/08 au 24/08/19	1060	850	820	620	550
du 24/08 au 31/08/19	1000	820	800	620	550

Enfant de 2 à -6 ans (en chambre parentale) 160

Enfant de 6 à 13 ans (en chambre parentale) 220

Forfait Famille 2 adultes et 2 enfants -14 ans

1500 € 7 nuits en pension complète, semaine au choix (2 chambres)

Nombreuses offres promotionnelles toute l'année pour les autres périodes : à consulter sur le site internet : [www.adosom.fr](http://www.adosom.fr) (devis en ligne).

\* 50 € de réduction à valoir sur une réservation effectuée avant le 01/02/19 (sauf pour les chambres 59/43/27 et Est/Ouest/Nord 1 personne).

**Le prix comprend :** l'hébergement en pension complète pour 7 nuits, le linge de lit et de toilette.

**Le prix ne comprend pas :** l'adhésion obligatoire (20 €), la caution, la taxe de séjour, le transport.



Mer

06 Alpes-Maritimes



Pension complète



#### Accès

- **Voiture :** A8 puis sortie 42 Cannes La Bocca ou Mougins/Cannes.
- **Train :** Gare SNCF de Cannes 1km.
- **Avion :** Aéroport de Nice Côte d'Azur à 27 km



#### Renseignements & réservation

ADOSOM  
04 92 18 82 13  
direction@adosom.fr  
www.adosom.fr





# FURIANI

## Village Club La Marana

Partez à la découverte de la Corse et laissez parler vos sens ! Vous serez captivés par ses somptueux paysages, un festival permanent de couleurs, de senteurs et de saveurs... Des vacances en beauté pour toute la famille.

Implanté sur un domaine de 13 ha en bord de mer et au milieu de pins, le Village Club de La Marana se situe à quelques kilomètres au sud de Bastia.

### Hébergement

Le village club "La Marana" se compose de 235 bungalows 2 et 4 pers. (dont 1 accessible aux personnes à mobilité réduite), tous climatisés et équipés de salle d'eau, WC, TV et terrasse avec mobilier de jardin. La plupart des bungalows seront entièrement rénovés pour la saison 2019.

### Les services (\* payant)

Restaurant, bar\* avec terrasse, solarium, salle d'animation, buanderie\*, linge de lit et de toilette inclus, parking, accès wifi. Espace fitness outdoor. Animateur ludique et animateur touristique sur toute la période d'ouverture, et animateur sportif en juillet-août.

### Les activités (payantes)

Randonnées pédestres, excursions au départ du village club, école d'équitation, plongée sous-marine, golf 9 trous, parapente, location de VTT, aéroclub.

### Clubs enfants

De 3 à 15 ans du 30/06 au 30/08/2019. (Ouverture des clubs chaque jour de la semaine, voir modalités d'inscription sur place).

### Important

Arrivée le mardi ou le samedi – possibilité de navette gratuite entre le port ou l'aéroport et le village club, le mardi et le samedi (uniquement sur réservation).



Mer

2B Haute-Corse



Pension



### Accès

- **Voiture** : GPS 42.64402003741713, 9.458223569052166.
  - **Bateau** : Bastia 10 km environ.
  - **Avion** : Aéroport Bastia - Poretta 10 km environ.
- Véhicule recommandé.



### Renseignements & réservation

**IGESA**  
04 95 55 20 20  
www.igesa.fr  
Découvrez les séjours à thème sur le site internet et la possibilité d'accueillir des groupes et des séminaires

### Tarif par personne et par semaine (7 nuits) en pension

Bungalow rénové	du 30/04 au 08/06/19 du 14/09 au 28/09/19		du 08/06 au 09/07/19 du 31/08 au 14/09/19		du 09/07 au 27/07/19 du 10/08 au 20/08/19		du 27/07 au 10/08/19		du 20/08 au 31/08/19		du 28/09 au 05/10/19	
	PC	DP	PC	DP	PC	DP	PC	DP	PC	DP	PC	DP
Adulte	392	366	444	415	544	508	590	551	468	437	351	328
Enf de 12 à -16 ans	313,30	292,66	355,38	331,97	434,87	406,22	472,28	441,17	374,08	349,44	280,56	262,08
Enf de 6 à -12 ans	274,13	256,07	310,95	290,47	380,51	355,45	413,25	386,02	327,32	305,76	245,49	229,32
Enf de 2 à -6 ans	195,81	182,91	222,11	207,48	271,80	253,89	295,18	275,73	233,80	218,40	175,35	163,80

Bungalow non rénové	du 30/04 au 08/06/19 du 14/09 au 28/09/19		du 08/06 au 09/07/19 du 31/08 au 14/09/19		du 09/07 au 27/07/19 du 10/08 au 20/08/19		du 27/07 au 10/08/19		du 20/08 au 31/08/19		du 28/09 au 05/10/19	
	PC	DP	PC	DP	PC	DP	PC	DP	PC	DP	PC	DP
Adulte	381	355	432	403	528	493	574	535	455	424	341	318
Enf de 12 à -16 ans	304,51	283,88	345,42	322,01	422,68	394,04	459,04	427,94	363,60	338,96	272,70	254,22
Enf de 6 à -12 ans	266,45	248,40	302,24	281,76	369,85	344,79	401,66	374,44	318,15	296,59	238,61	222,44
Enf de 2 à -6 ans	190,32	177,43	215,89	201,26	264,18	246,28	286,90	267,46	227,25	211,85	170,44	158,89

Arrivées mardi et samedi. **Supplément chambre individuelle** : 9 €/jour/pers. (Offert sur tout le séjour dès la 2ème semaine consécutive - excepté du 06/07 au 31/08).  
**Avantage Igesa** : 2 semaines consécutives = 5% de réduction sur tout le séjour et 3 semaines consécutives = 10% de réduction sur tout le séjour (excepté du 06/07 au 31/08).  
 Transports aériens : tarifs négociés - consulter le service réservation au 04 95 55 20 20.

**PC : Pension complète - DP : Demi-pension**

**Le prix comprend** : l'hébergement en pension complète pour 7 nuits, le linge de lit et de toilette.  
**Le prix ne comprend pas** : la caution, la taxe de séjour, le transport, les boissons.





**AYDAT**

## Parc résidentiel de loisirs Le Domaine du Lac

Entièrement aménagé dans un esprit nature et contemporain, le Domaine du Lac est idéal pour les amateurs d'activités de plein air, nautiques et de vacances en toute tranquillité.

Situé à proximité du lac d'Aydat qui dispose d'une plage aménagée, le Domaine vous accueille, à 850 m d'altitude, au cœur du Parc Naturel Régional des Volcans d'Auvergne, à quelques kilomètres seulement de la Chaîne des Puys, inscrite au patrimoine mondial de l'UNESCO depuis juillet 2018.

### Hébergement

Le domaine se compose de 34 mobil-homes "classiques" (4 à 6 places), dont 2 accessibles aux personnes à mobilité réduite, 1 mobil-home "classique" (6 à 8 places), 1 mobil-home "confort" (6 à 8 places). Tous équipés d'une terrasse.

3 mobil-homes "Grand Confort" (6 à 8 places), avec cuisine contemporaine et spacieuse, suite parentale avec SDB, espace enfants avec SDB, équipées d'une TV et terrasse.

### À votre disposition

1 bar et 1 salle d'animation, bibliothèque, terrain de pétanque, ping-pong, buanderie, parking fermé et circulation limitée pendant le séjour, jeux de société, barbecue collectif.

### Les services

- Piscine chauffée (ouverte de mi-juin à mi-septembre)
- Programme d'animations en journée et en soirée (en juillet-août)
- Clubs enfants, pré-ados/ados en juillet-août
- TV dans les mobil-homes
- Accès WIFI gratuit
- Services et locations (vélo électrique, canoë, paddle, laverie, boulangerie, boissons, plancha et barbecue électriques, billetterie pour sites touristiques).

### Activités à proximité (payant)

Base nautique, centre de loisirs (sauna, hammam, jacuzzi, salle de musculation, mur d'escalade, squash)\*, randonnée, accrobranche, pêche...

\*Tarifs préférentiels pour nos résidents !

 Montagne

63 Puy-De-Dôme

 Location



### Accès

- Voiture : De paris A71 , de Lyon A72.
- Train : Clermont-Ferrand à 20 km.
- Avion : Clermont-Ferrand à 20 km.



### Renseignements & réservation

Fondation Jean Moulin  
Parc Résidentiel de Loisirs "Le Domaine du Lac"  
Chemin des Cratères - Sauteyras  
- 63970 Aydat  
04 73 79 37 07  
ledomainedulac@Fondation-jeanmoulin.fr  
www.Fondationjeanmoulin.fr



### Tarifs par logement et par semaine (7 nuits)

	du 06/04 au 03/05/19 du 11/05 au 24/05/19 du 31/08 au 03/11/19	du 04/05 au 10/05/19 du 25/05 au 05/07/19 du 24/08 au 30/08/19	du 06/07 au 23/08/19
Mobil-home 4-6 pers.	224	399	546
Mobil-home 6-8 pers.	287	497	651
Mobil-home confort 6/8 pers.	315	511	777
Mobil-home Grand confort	469	574	910

Frais de dossier : 15 €. Supplément court séjour (1 ou 2 nuits) de 30 % par jour de location. Chien (-de 10 kg) : forfait de 4€/jour + forfait ménage obligatoire (45 €/mobil-home classique / 55 €pour mobil-home Grand confort).

**Le prix comprend :** la location du logement pour 7 nuits.

**Le prix ne comprend pas, à régler sur place :** la caution, la taxe de séjour, le transport, les repas.





## FONT-ROMEU

### Résidence Hôtelière Les Écureuils

Au cœur de la Cerdagne, la résidence hôtelière "Les Écureuils" vous accueille à 1800 m, à la lisière d'une forêt du Parc naturel régional des Pyrénées Catalanes.

#### Hébergement

52 chambres familiales avec terrasse privative ou balcon, dont 2 accessibles aux personnes à mobilité réduite. Exposées plein sud avec vue imprenable sur la chaîne des Pyrénées.

#### Services et infrastructures

- Accès Wifi et TV dans les chambres
- Bar convivial pour les animations avec terrasse panoramique
- Salle de restaurant
- Parking fermé payant
- Lingerie

#### Loisirs et animation

- Club enfant gratuit pour les 4-10 ans pendant les vacances scolaires.
- Animations en journée et en soirée.
- Salle de jeux avec billard.

#### Activités à proximité (payant)

Parapente, tyrolienne, parcours orientation, vol à voile, via ferrata, canyoning, escalade, VTT, bains d'eaux chaudes, randonnées pédestres...



Montagne

66

Pyrénées-Orientales



Pension complète



#### Accès

- **Voiture** : 87 km de Perpignan (RN 116), 185 km de Toulouse (RN20) par le tunnel de Puy Morens, 120 km de Carcassonne par les gorges de l'Aude.
- **Train** : Gare SNCF Latour de Carol/Font-Romeu-Odeillo-Via.
- **Avion** : Aéroport de Perpignan/Rivesaltes, de Carcassonne ou de Toulouse.



#### Renseignements & réservation

Fondation Jean Moulin

Résidence hôtelière "Les Écureuils"

1, rue Jean Moulin

66121 Font-Romeu

04 68 30 16 01

lesecureuils@Fondationjean-moulin.fr

www.Fondationjeanmoulin.fr

#### Tarifs par personne et par semaine (7 nuits) en pension complète

du 08/06 au 12/07/19 et du 24/08 au 22/09/19

du 13/07 au 23/08/19

	Terrasse	Balcon	Terrasse	Balcon
Adultes et enfant à partir de 14 ans	287		371	364
Enfants 2 à 13 ans	182		252	245
Enfants 2 ans	Gratuit			

Supplément chambre individuelle : 10 €/jour.

Supplément court séjour (1 ou 2 nuits) : 15€/personne.

Demi-pension (hors vacances scolaires) : déduire 5 € du prix de pension/jour.

**Le prix comprend** : l'hébergement en pension complète pour 7 nuits, le linge de lit et de toilette.

**Le prix ne comprend pas** : la caution, la taxe de séjour, le transport, les boissons.



# CONDITIONS GÉNÉRALES SÉJOURS VACANCES ADULTES ET FAMILLES ÉTÉ - AUTOMNE 2019

## 1 CONDITIONS APPLICABLES AUX CENTRES DE VACANCES DE LA FONDATION D'AGUESSEAU : BELLE-ÎLE, SAINT-CAST ET VENDRES

### 1.1 QUI PEUT RÉSERVER UN SÉJOUR ?

#### 1.1.1 Les agents du ministère de la Justice

Les prestations proposées dans la brochure «Vacances Adultes et familles» sont destinées aux agents du ministère de la Justice, actifs, retraités ou en disponibilité sauf pour convenances personnelles (les ouvrants droits), ainsi qu'à leur famille (*les ayants droit*). Les ayants droit bénéficiant des prestations aux mêmes conditions tarifaires que l'agent sont : le conjoint, le pacsé ou le concubin ou les enfants à charge fiscalement. La présence de l'ouvrant droit justice est indispensable au séjour.

#### 1.1.2 Dans certaines conditions leur famille et leurs invités

Peuvent également bénéficier des prestations, mais à des conditions tarifaires spécifiques FAM ou EXT : les enfants qui ne sont plus à charge fiscalement d'un agent actif ou retraité. Ils ne peuvent pas bénéficier des tarifs préférentiels proposés sur les autres séjours organisés par la Fondation, ni des accords conclus par la Fondation avec des organismes partenaires. Pour le cas particulier de Saint-Cast, le bénéfice de ces prestations ne s'applique que pendant les périodes d'été (**Dates d'exclusivité fondation 06/07 au 17/08/19**).

**1.1.3** Sont également acceptées dans la limite des disponibilités et à des conditions tarifaires **spécifiques les autres membres de la famille et les amis d'agent en activité ou retraité** qui accompagnent un agent sur son lieu de vacances. Pour le cas particulier de Belle-Île-en-mer, l'agent peut partager son appartement dans la limite des lits disponibles avec tout membre de sa famille ou des amis. Lorsqu'un second appartement est nécessaire, la réservation ne pourra être établie au nom de l'agent : elle sera faite au nom et au tarif de l'accompagnant.

#### 1.1.4 Les agents des organismes partenaires : Fondation Jean Moulin, Association EPAF, IGESA, CNBF, SRIAS, la fondation Louis Lépine

Du fait des conventions spécifiques conclues avec ces organismes les agents des ministères de tutelle bénéficient de tarifs adaptés dans les centres de la Fondation d'Aguesseau. En revanche, ils ne bénéficient pas d'autre promotion, notamment des tarifs spéciaux de basse saison subventionnés par la Fondation à Saint-Cast.

**1.1.5** Les agents des autres ministères peuvent également participer aux séjours de vacances gérés par la Fondation à un tarif qui reste encore inférieur à celui habituellement constaté pour la même prestation à la même période mais qui ne bénéficient pas de subvention du ministère de la Justice.

### 1.2 COMMENT RÉSERVER ?

#### 1.2.1 Pour les agents du ministère de la Justice et leur famille ou invités :

Aucune réservation n'est enregistrée par téléphone. La réservation est faite à titre personnel par l'agent. Toute réservation faite pour les membres de la famille, pour les amis, ou pour les invités doit être établie sur un bulletin d'inscription séparé. La demande de réservation de l'agent doit impérativement être formulée sur l'imprimé «Bulletin d'inscription Vacances Adultes et Familles» rempli recto/verso (téléchargeable sur le site internet), accompagnée des documents ci-dessous :

- Copie du dernier bulletin de salaire récent (moins de 3 mois) ou photocopie de la carte professionnelle et/ou photocopie du titre de pension accompagnée de toute pièce justificative de l'appartenance au ministère de la Justice.
- Copie des pages de l'avis d'imposition 2018 (sur les revenus 2017) sauf pour les personnes relevant du tarif 4 (à signaler au verso du bulletin d'inscription en cochant la case : je ne souhaite pas fournir pas mon avis d'imposition, mon tarif sera de niveau 4). Si les revenus du foyer font l'objet d'impositions séparées (vie maritale) : photocopie de l'ensemble des pages des 2 avis d'imposition 2018.

- Copie des pages du livret de famille si un ou plusieurs enfants participent au séjour.

**1.2.2 Pour les agents des organismes partenaires** (*sauf EPAF pour Saint-Cast pour laquelle existe une procédure interne à l'EPAF*) **ou des autres ministères** : aucune réservation n'est enregistrée par téléphone. La demande de réservation de l'agent doit impérativement être formulée sur l'imprimé "Bulletin d'inscription Vacances Adultes et Familles" rempli recto/verso (*téléchargeable sur le site internet*), accompagnée de la copie de la fiche de paie ou du titre de pension justifiant de leur qualité. Les demandes de réservation sont traitées par ordre d'arrivée, cachet de la poste faisant foi.

#### À qui adresser la demande ? :

- Pour l'Hôtel des Bains et les Lodges Méditerranée en haute saison (*du 07/07 au 31/08/19*)

Fondation d'Aguesseau  
Service Vacances  
10 Rue Pergolèse - 75782 Paris Cedex 16  
Tél. : 01 44 77 98 62/59/70/60 - Fax : 01 44 77 98 65  
Mail : svf@fda-fr.org

- Pour Souverain et Moulin Luc

Fondation d'Aguesseau  
Camping Moulin-Luc  
56360 Le Palais - Belle-Île-en-Mer  
Tél. : 02 97 31 81 62  
Mail : belle-ile@fda-fr.org

- Pour Les Lodges Méditerranée en basse saison (*hors juillet/août*)

Les Lodges Méditerranée  
Chemin des Montilles  
34350 Vendres Plage Ouest  
Tél. : 04 67 39 74 80  
Mail : accueil@lodgesmediterranee.fr

### 1.3 COMMENT CALCULER SON TARIF ?

#### 1.3.1 Pour les agents du ministère de la Justice et leurs familles ou invités

Les tarifs sont déterminés en fonction d'un quotient familial annuel comprenant 4 tranches. Ce quotient familial (QF) est obtenu en divisant le revenu fiscal de référence (RFR) de l'avis d'imposition de l'année 2018 (revenus de 2017) par le nombre de parts figurant dans les tableaux ci-après. En cas de cohabitation maritale, il est fait masse des revenus fiscaux de référence des deux concubins et les parts fiscales sont recalculées comme pour un couple marié. La case T de l'avis d'imposition doit obligatoirement être cochée pour les personnes élevant seules leur(s) enfant(s).

#### A- Nombre de parts

- 1 enfant à charge = 2,5 parts
- 2 enfants à charge = 3 parts
- 3 enfants à charge = 4 parts
- 4 enfants à charge = 5 parts

Exemple de calcul de Quotient Familial (QF) annuel pour un couple marié avec 2 enfants à charge ayant un Revenu Fiscal de Référence (RFR) de 30 000 €

$$QF = RFR / \text{Nombre de parts}$$

$$QF = 30\,000 / 3 = 10\,000 \text{ €}$$

La famille bénéficiera du tarif 1 dans cet exemple

#### B- Quotient familial annuel applicable aux ouvrants droits et à leur famille

Tarif 1	Inférieur ou égal à 12 668 €
Tarif 2	12 669 € à 16 784 €
Tarif 3	16 785 € à 22 266 €
Tarif 4	Supérieur à 22 266 €

Pour les enfants non fiscalement à charge, les membres de la famille ou l'invité qui accompagne l'agent justice pendant son séjour, il est appliqué un tarif extérieur/famille (*FAM ou EXT*).



# CONDITIONS GÉNÉRALES SÉJOURS VACANCES ADULTES ET FAMILLES ÉTÉ - AUTOMNE 2019

## C- Conditions particulières

**Rappel** : la Fondation d'Aguesseau se réserve le droit d'organiser des opérations promotionnelles dans le respect de la réglementation en vigueur. Les tarifs appliqués dans le cadre de ces opérations sont valables pour les seuls agents et uniquement selon les conditions de vente particulières liées à ces opérations et ne peuvent être accordés pour les ventes effectuées en dehors de celles-ci. Ces opérations ne sont pas rétroactives sur les réservations déjà effectuées.

### 1-3-2 Les enfants d'agents décédés, les enfants non à charge d'agents actifs ou retraités, les parents, les beaux-parents

peuvent séjourner à Saint-Cast, à Belle-Île-en-Mer et à Vendres avec application du tarif spécifique dit "tarif famille et invités ou extérieurs" sauf s'ils bénéficient d'un tarif "partenaire" ou "autre ministère".

**1-3-3 Pour les agents des organismes « partenaires » et des "autres ministères"** : consulter sur les grilles de tarifs de Saint-Cast et Belle-Île la case tarifs partenaires et autres ministères. Pour Vendres, tarifs partenaire.

## 1-4 COMMENT RÉGLER SON SÉJOUR ?

Après acceptation du dossier, un acompte de **30 % du montant du séjour est exigible sous huitaine**. Sans réception de l'acompte dans les délais, le dossier peut-être considéré comme annulé. Le règlement de l'acompte se fait obligatoirement par chèque bancaire ou postal libellé à l'ordre de la Fondation d'Aguesseau et adressé pour les séjours à l'Hôtel des Bains de St-Cast (*pas de règlement par carte bancaire, ni de règlement en ligne sur le site internet de VTF*) au service vacances de la Fondation et pour les locations de la Résidence Le Souverain ou camping de Moulin Luc (*voir les adresses d'expédition indiquées au § 1.2*).

Pour Vendres : les règlements peuvent se faire par chèque à l'ordre des Lodges Méditerranée ou par carte bancaire.

**Chèques Vacances** : les chèques vacances sont acceptés en règlement du séjour (**hors acompte**) s'ils sont disponibles à la date d'exigibilité du solde (*soit 1 mois avant le départ*). Pour information, l'organisme Extéla, qui vous adressera vos chèques vacances à l'issue de votre épargne aura besoin d'un délai de traitement de 6 semaines minimum entre le dernier prélèvement et la réception des chèques (*c'est pourquoi nous vous conseillons de terminer votre épargne en tenant compte de cette contrainte*). Par sécurité, ils doivent être adressés par courrier recommandé AR. La partie supérieure et le coin des chèques ne doivent pas être détachés et le nom du bénéficiaire "Fondation d'Aguesseau" doit être porté sur tous les chèques transmis pour les sites de St-Cast et Belle-Île. Pour Vendres, le nom du bénéficiaire est "Lodges Méditerranée". **Attention : la fondation ne prend pas le "e-chèque vacances". En cas d'annulation, après règlement en chèques vacances, le remboursement éventuel s'effectue sous forme d'avoir.**

**Le montant total de la facture doit être réglé au plus tard 1 mois avant l'arrivée à l'établissement.** Si la réservation intervient moins de 1 mois avant le début du séjour, la facture doit obligatoirement être réglée en totalité avant l'arrivée. Tout séjour commencé est dû dans sa totalité, sauf cas de force majeure (*voir conditions d'annulation § 1.5.3*). Hors ces cas, les départs prématurés ainsi que les prestations non utilisées (*repas, nuitées*) ne donnent lieu à aucun remboursement. Aucune demande de régularisation des frais de séjour n'est acceptée plus d'un mois après la date de fin du séjour.

Pour Saint-Cast et les séjours "Subvention Soleil", les règlements par carte bancaire ne sont pas possibles. Les règlements doivent se faire uniquement auprès de la fondation d'Aguesseau pour les seuls agents du ministère de la Justice et en aucun cas en ligne sur le site internet de VTF pour les séjours concernés.

## 1-5 QUELLES SONT LES CONSÉQUENCES D'UNE MODIFICATION, INTERRUPTION OU ANNULATION DE SÉJOUR ?

### 1-5-1 Pour modifier un séjour

Les modifications de la date de séjour ou du nombre de participants sont acceptées dans la limite des disponibilités. Aucune modification n'est possible à moins de 15 jours du début de séjour. Un séjour écourté, sauf en cas de force majeure (*voir § 1.5.3*), ne donne lieu à aucun remboursement des prestations non utilisées (*repas, nuitées*). Toute modification doit faire l'objet d'un courrier, fax ou courriel. La date de modification retenue est celle figurant sur le courrier (*cachet de la poste faisant foi*), la date d'envoi en entête de fax ou de courriel. En fonction des disponibilités, un nouveau devis est adressé pour validation.

### 1-5-2 Pour interrompre un séjour

Toute interruption de séjour pour cas de force majeure (*voir § 1.5.3*) dûment justifiée peut donner lieu à remboursement partiel des prestations non utilisées selon la procédure précitée (*voir § 1.5.1*). Aucun séjour écourté pour raison personnelle n'ouvre droit à remboursement. Tout séjour commencé est dû.

### 1-5-3 Pour annuler un séjour

Toute annulation doit être formulée par téléphone et confirmée par courrier recommandé avec AR ou par courriel (*svf@fda-fr.org*), adressé à la Fondation d'Aguesseau pour les séjours à l'hôtel des Bains et pour les locations à Belle-Île-en-Mer. Pour Vendres, le courrier avec A/R ou courriel doit être adressé aux Lodges Méditerranée. Dans tous les cas, 30 € de frais de dossier restent acquis. Les frais d'annulation sont exigibles, sauf cas de force majeure dûment justifié dans un délai de 10 jours :

- accident ou maladie grave de l'agent, de son conjoint (*concubin*) ou d'un enfant
- hospitalisation de l'agent, de son conjoint (*concubin*), ou d'un enfant
- maladie infantile contagieuse
- événement familial grave : décès (parents) ou hospitalisation de l'agent, de son conjoint (*concubin*) ou de son enfant
- convocation à un examen
- mutation professionnelle de l'agent justice ayant lieu pendant la période du séjour

Le remboursement partiel ou total des sommes versées ne peut intervenir que sur présentation de justificatifs (certificat médical, certificat de décès, convocation concours, notification de mutation professionnelle de l'agent justice) et après examen du dossier par une commission. Les frais d'annulation s'élèvent à :

- Plus de 45 jours avant le début du séjour : 30 € de frais de dossier
- 44<sup>e</sup> au 30<sup>e</sup> jour avant le début du séjour : 30 % du montant du séjour
- 29<sup>e</sup> au 15<sup>e</sup> jour avant le début du séjour : 50 % du montant du séjour
- 14<sup>e</sup> au 3<sup>e</sup> jour avant le début du séjour : 75 % du montant du séjour
- Moins de 3 jours avant le début du séjour ou non-présentation : 100 % du montant du séjour

La Fondation ne propose pas d'assurance annulation pour les séjours dont elle assure elle-même la gestion. Il appartient aux agents de prendre leurs dispositions en la matière.



# CONDITIONS GÉNÉRALES SÉJOURS VACANCES ADULTES ET FAMILLES ÉTÉ - AUTOMNE 2019

## 1-6 QUELLES SONT LES DISPOSITIONS SPÉCIFIQUES AUX SÉJOURS À L'HÔTEL DES BAINS DE ST-CAST ?

L'Hôtel des Bains de St-Cast, géré par l'association VTF, offre un hébergement en formule hôtelière du dîner du samedi au petit-déjeuner du samedi suivant. Aucune dérogation n'est accordée à ces jours d'arrivée et de départ. Les agents sont invités à prendre toute précaution utile pour l'organisation de leur voyage. La Fondation ne propose pas d'acheminement et n'organise, ni les transferts entre la gare/l'aéroport et la résidence, ni sur les lieux d'activité. Les chambres sont attribuées dans le respect des impératifs de bonne gestion de l'établissement.

Le séjour de base comprend le logement en chambre simple, double, triple ou familiale, la restauration en pension complète (*les repas non préparés par la résidence dans le cadre d'un séjour en pension complète ne peuvent pas faire l'objet de remboursement*). Le séjour de base ne comprend pas les activités ou excursions payantes proposées à certaines périodes par le centre ainsi que la taxe de séjour.

Les hébergements sont disponibles à partir de 16 h le jour d'arrivée, et doivent être libérés pour 10 h, le jour du départ. Les serviettes de toilette et les draps sont fournis. Pour les enfants de moins de 2 ans, des chauffe-biberons, des lits bébé, des chaises hautes, des baignoires sont disponibles.

En vertu de l'application de la loi Evin (*loi anti-tabac*) du 10 janvier 1991 et en application du décret n° 2006-1386 du 15 novembre 2006, la Fondation rappelle qu'il est strictement interdit de fumer dans les établissements accueillant du public. En cas de non-respect de cette loi, le contrevenant doit quitter la résidence, sans que la Fondation ne soit dans l'obligation de trouver une solution de relogement ou d'acheminement sur le domicile de la personne.

En cas de dégradation de l'hébergement mis à disposition par le résident, dûment constaté par le responsable de lieux, la Fondation se réserve le droit de demander au contrevenant de quitter les lieux et de lui facturer le montant des dégâts occasionnés. Le départ de l'établissement suite à ces constatations ne donne lieu à aucun remboursement des prestations utilisées ou non.

## 1-7 DISPOSITIONS SPÉCIFIQUES COMMUNES AUX RÉSIDENCES DE SAINT-CAST, BELLE-ÎLE ET VENDRES

La Fondation d'Aguesseau rappelle que la cession de location pour le compte d'autrui est interdite. À l'arrivée sur place, la présence du titulaire de la location, sa pièce d'identité et son justificatif professionnel sont exigés.

## 1-8 DISPOSITIONS SPÉCIFIQUES À BELLE-ÎLE-EN-MER ET VENDRES

Les appartements de la résidence Le Souverain sont proposés à la location du samedi au samedi ainsi que les résidences mobiles du camping Moulin Luc. Pour Vendres, les Lodges sont loués du samedi au samedi. Aucune dérogation n'étant accordée à ces jours d'arrivée et de départ, les agents sont invités à réserver à l'avance leurs moyens de transport, particulièrement pour le passage en bateau. La Fondation ne propose pas d'acheminement et n'organise pas de transferts entre la gare/l'aéroport/le port et la résidence, ni sur les lieux d'activité.

## 1-9 PRÉCISIONS VALABLES POUR LES TROIS CENTRES

**Pour St Cast :** Les réservations débutent à partir du 1<sup>er</sup> février 2019. Aucun dossier reçu avant cette date ne sera conservé. Priorité sera donné aux agents justice, puis aux clients Partenaires et Autres Ministères. Les personnes extérieures et familles partant seules "sans agent justice, partenaires ou autres ministères", ne seront pas prioritaires et ne pourront réserver pour la haute saison qu'à partir du 3 juin 2019.

### 1-9-1 Critères d'attribution des logements

Les hébergements sont attribués en fonction de la composition familiale et dans le respect des impératifs de bonne gestion de l'établissement et selon les critères de priorité suivant :

- 1 - Familles n'étant jamais parties.
- 2 - Familles avec enfant.
- 3 - Familles à revenu modeste.
- 4 - Date d'arrivée des dossiers.

**Pour St Cast, les vue mer sont attribuées par ordre d'arrivée des dossiers à compter du 1<sup>er</sup> février et selon disponibilités.**

Les hébergements doivent être rendus propres, les poubelles évacuées et le matériel restitué dans sa totalité en bon état. (*Pour Belle-Île : une caution devra être versée à l'arrivée. Elle sera faite en deux versements : 200 € pour les équipements et 100 € pour le ménage*).

Si le logement n'est pas rendu en parfait état de propreté la caution ménage sera retenue, de même si les conditions du forfait ménage ne sont pas respectées.

En cas de dégradation de l'hébergement mis à disposition par le résident, dûment constaté par le responsable de lieux, la Fondation se réserve le droit de demander au contrevenant de quitter les lieux, de conserver la caution équipement et voire même de lui facturer le montant des dégâts occasionnés si ceux-ci sont supérieurs au montant de la caution. Si tout est conforme la caution sera restituée sous huitaine.

### 1-9-2 Faire une réclamation

Les réclamations en cours de séjour doivent être signalées au plus vite au responsable du centre afin qu'une solution puisse être trouvée dans les meilleurs délais. Toute réclamation impossible à traiter sur place pendant le séjour devra être formulée à la Fondation d'Aguesseau, par courrier recommandé, avec accusé de réception, dans un délai de 30 jours après la fin du séjour.

### 1-9-3 Responsabilité et recommandation

Il est recommandé de ne pas laisser vos objets de valeurs ou objets personnels sans surveillance. Le cas échéant, ni le centre, ni la Fondation d'Aguesseau ne sauraient être tenus pour responsables de leur vol ou de leur détérioration, tant à l'intérieur qu'à l'extérieur des installations (*notamment logements, locaux communs, parkings extérieurs*).

### 1-9-4 Animaux

Seuls les chiens guides sont acceptés sur les résidences de la Fondation. Des conditions particulières d'accueil exceptionnel pour les chiens peuvent être accordées dans un des logements de Belle-Île-en-Mer avec notamment versement d'une caution (100 €) et un supplément nettoyage literie (20 €) dans la limite des disponibilités de ce logement. En dehors de ces cas, aucun animal n'est admis et aucune dérogation ne peut être accordée. Le responsable de l'établissement interdit l'accès à la résidence ou demande le départ immédiat des personnes ne respectant pas cette règle, sans aucun remboursement des prestations non utilisées. Pour les autres lieux de séjour, il appartient aux agents de se renseigner auprès du prestataire concerné.

### 1-9-5 Aides aux séjours

L'Hôtel des Bains de Saint-Cast et le domaine de Bruté à Belle-Île-en-Mer sont agréés Centre Familial de Vacances. La Fondation d'Aguesseau ne fait pas partie du réseau VACAF, par conséquent, elles n'acceptent pas les bons CAF et VACAF. L'hôtel des Bains est agréé "Maison familiale de vacances" par la préfecture des Côtes-d'Armor sous le numéro 22-3 permettant de bénéficier d'aides auprès de votre ministère. Conformément aux dispositions de la circulaire NOR : RDFF1330609C du 30 décembre 2013 émanant de la Fonction Publique, vous pouvez vous rapprocher de votre service gestionnaire afin de savoir si vous avez la possibilité d'obtenir une aide de votre ministère de tutelle.



# CONDITIONS GÉNÉRALES SÉJOURS VACANCES ADULTES ET FAMILLES ÉTÉ - AUTOMNE 2019



## 2 LES SÉJOURS "SUBVENTION SOLEIL"

### 2.1 QUELS SONT LES BÉNÉFICIAIRES ?

Les bénéficiaires sont les seuls agents du ministère de la Justice, actifs, retraités ou en disponibilité sauf pour convenances personnelles, accompagnés de leur conjoint et leurs enfants à charge fiscalement, ainsi que les agents de l'ENAP et du Conseil d'état/CNDA.

### 2.2 SÉJOURS SUBVENTIONNÉS

Les séjours bénéficiant de la "Subvention Soleil" sont ceux figurant dans le catalogue Été-Automne 2019 de la Fondation d'Aguesseau et sont repérables par le logo du soleil "Subvention Soleil".

### 2.3 LIMITATION DE LA DURÉE

Afin qu'un maximum d'agents puissent bénéficier de cette offre, l'agent justice peut réserver 1 seul séjour de 2 semaines consécutives maximum ou 2 séjours d'1 semaine sur la période estivale.

### 2.4 COMMENT CALCULER SON TARIF

Se reporter au paragraphe 1.3

### 2.5 TARIFS "SUBVENTION SOLEIL"

Pour faciliter la lecture des tarifs, la fondation a déjà déduit la subvention de ces tarifs.

### 2.6 RÈGLEMENT DU SÉJOUR

Il s'effectue directement auprès de la fondation comme pour Saint-Cast (voir paragraphe 1.4). Dans tous les cas, les Chèques Vacances sont acceptés (hors acompte).

Pas de règlement en carte bancaire. Possibilité d'effectuer un règlement par virement bancaire.

### 2.7 ANNULATION/INTERRUPTION

Se reporter au paragraphe 1.5

Toute annulation (ou non-présentation sur place) doit être formulée par écrit et adressée en recommandé avec AR ou courriel ([svf@fda-fr.org](mailto:svf@fda-fr.org)) à la fondation.

### 2.8 QUELLES SONT LES CONDITIONS D'ACCEPTATION DU DOSSIER ?

En cas d'acceptation de votre dossier, la Fondation vous fera parvenir une proposition de séjour qu'il faudra retourner signée, accompagnée d'un acompte de 30 % sous 8 jours. Le solde du séjour devra être réglé impérativement 1 mois avant le départ. En cas de non-versement de l'acompte, la réservation est annulée.

La sélection des demandes se fera sur la base du QF et de la composition familiale par rapport aux hébergements proposés.

## 3 CONDITIONS PARTICULIÈRES AUX AUTRES SÉJOURS PARTENAIRES

### 3.1 QUELS SONT LES BÉNÉFICIAIRES ?

Les bénéficiaires sont les seuls agents du ministère de la Justice, actifs, retraités ou en disponibilité sauf pour convenances personnelles, leur conjoint et leurs enfants fiscalement à charge.

#### 3.1.1 Comment réserver ?

La demande doit être formulée directement auprès de chacun des partenaires dont l'adresse est portée sur la fiche descriptive du séjour en indiquant éventuellement les codes partenaires.

#### 3.1.2 Quelles sont les conditions générales à respecter ?

Les conditions de vente et d'annulation de chacun des prestataires s'appliquent aux agents du ministère de la Justice. Il appartient donc aux agents d'en prendre préalablement connaissance. Toute annulation doit être adressée en RAR à l'adresse du prestataire concerné.

Il est conseillé de souscrire une assurance annulation si celle-ci n'est pas comprise dans le prix du séjour. La Fondation d'Aguesseau ne peut pas être tenue responsable en cas de litige avec le partenaire.

## 4 RENSEIGNEMENTS

Pour tous renseignements complémentaires, contactez-le :

#### Service Vacances

Tél. : 01 44 77 98 62/59/70/60

Fax : 01 44 77 98 65

Mail : [svf@fda-fr.org](mailto:svf@fda-fr.org)



# NOTES



A series of horizontal light blue lines for writing notes, filling the main body of the page.



# NOTES



---

---

---

---

---

---

---

---

---

---

---

---

---

---

---

---

---

---

---

---

---

---

---

---

---

---

---

---

---

---





## COMMENT NOUS CONTACTER ?

POUR LE SUIVI DE VOTRE DEMANDE DE SÉJOUR,  
s'adresser à l'équipe du service VACANCES :

 01 44 77 98 59

 01 44 77 98 60

 01 44 77 98 62

 01 44 77 98 70

 [svf@fda-fr.org](mailto:svf@fda-fr.org)

 01 44 77 98 65

*Compte tenu du très grand nombre de dossiers traités,  
préférez l'utilisation du mail pour nous poser vos questions.*

CORRESPONDANCE :

**Fondation d'Aguesseau**


Service VACANCES

10, rue Pergolèse

75782 Paris Cedex 16

COMMUNICATION :

 01 44 77 98 75

 [communication@fda-fr.org](mailto:communication@fda-fr.org)